







NEW  **10.0 M DRIVEWAY - MAX. 900 KG**







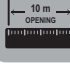








 **CANTILEVER M MAX 10.0**

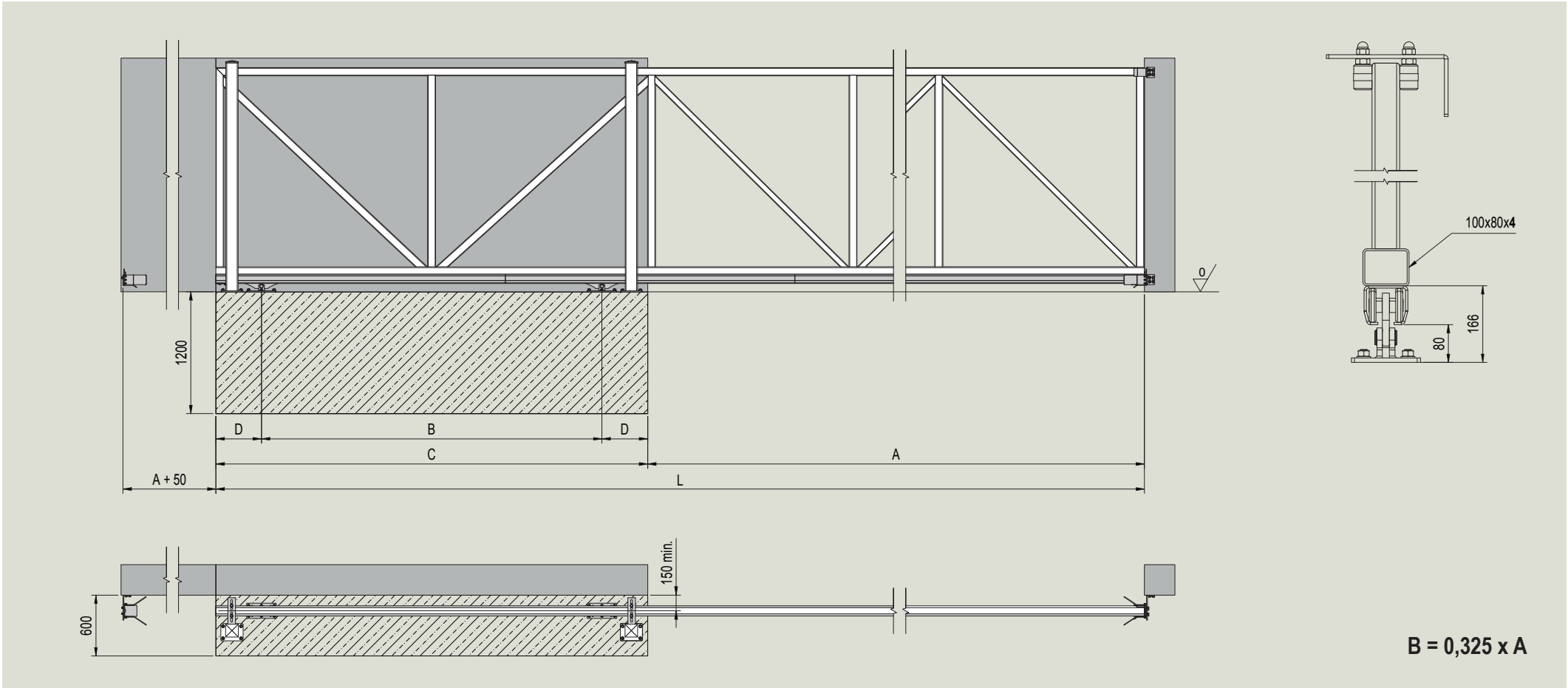
CANTILEVER HARDWARE
S 420 EXTRA STRONG GRADE STEEL

MAMBA MAX 10.0													
	mm; kg	mm; kg	mm; kg	mm; kg	mm; kg	mm; kg	mm; kg	mm; kg	mm; kg	mm; kg	mm; kg	mm; kg	mm; kg
A	4000	4500	5000	5500	6000	6500	7000	7500	8000	8500	9000	9500	10000
max. weight gate	600 kg	625 kg	650 kg	675 kg	700 kg	725 kg	750 kg	775 kg	800 kg	825 kg	850 kg	875 kg	900 kg
B	1300	1463	1625	1788	1950	2113	2275	2438	2600	2763	2925	3088	3250
C	2200	2363	2525	2688	2855	3013	3175	3338	3500	3663	3825	3988	4150
D	450	450	450	450	450	450	450	450	450	450	450	450	450

MAX WEIGHT "C" TRACK INCLUDED

 FAST NO WELDING REQUIRED	 JAPANESE ROBOTICS FANUC	 NO WELDING REQUIRED
 BOLTS RIVET NUTS INCLUDED	 HOT DIPPED GALVANIZED	 EASY ASSEMBLY

 S 420 EXTRA STRONG GRADE STEEL	 SLOTTED HOLE PUNCHED EVERY 400mm IN TRACK	 UNIVERSITY OF TECHNOLOGY – BRNO
 ALL IN ONE CONCEPT 2.85 M PARCEL	 C 2 HIGH QUALITY BEARINGS	 - 37°C TESTED & PROVEN
 10 M OPENING	 CARRIAGES CENTER HOLES MILLED NOT LASER CUT	 + 50°C TESTED & PROVEN
 GERMAN STEEL	 «C» TRACK SERIAL NO. 100% COMPATIBILITY CARRIAGE TESTED	 ARROW STRAIGHT «C» TRACK
 MULTI RIVETED SECTIONS	 MADE IN CZECH REPUBLIC	 SPEED M MAX 14 WHEELED CARRIAGE



FRAME NOT INCLUDED



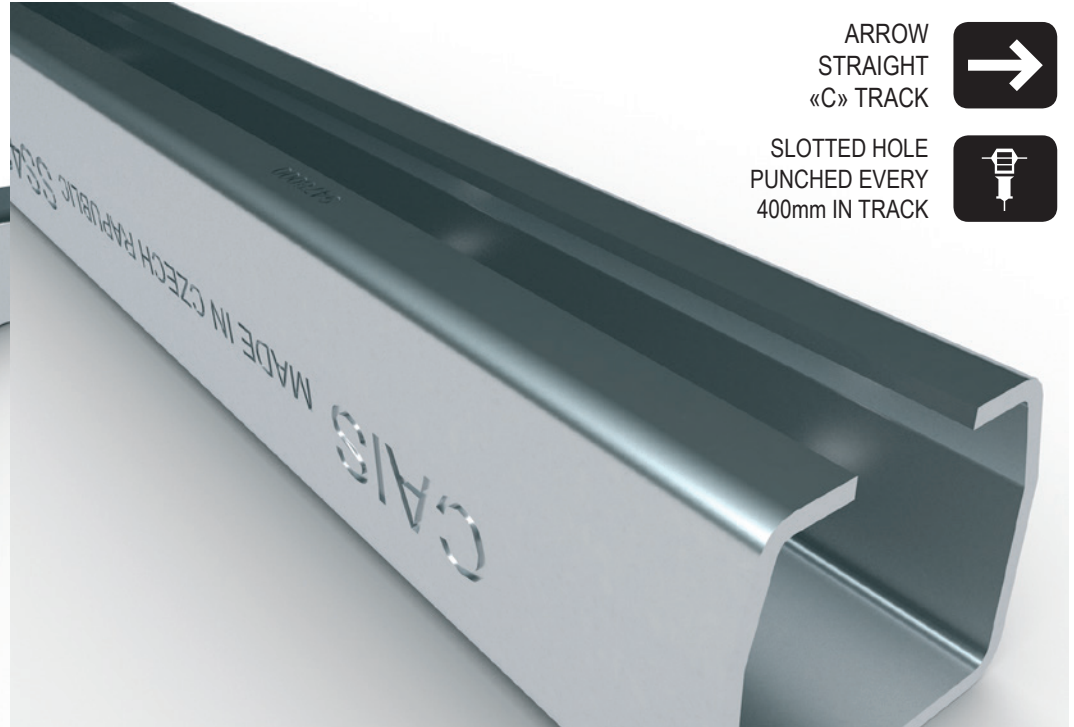
W Wuppermann
GERMAN STEEL



270
g/m²

HOT
DIPPED
GALVANIZED



SPECIAL
THICKNESS **5,00**
mm



ARROW
STRAIGHT
«C» TRACK 
SLOTTED HOLE
PUNCHED EVERY
400mm IN TRACK 



MADE IN
CZECH
REPUBLIC



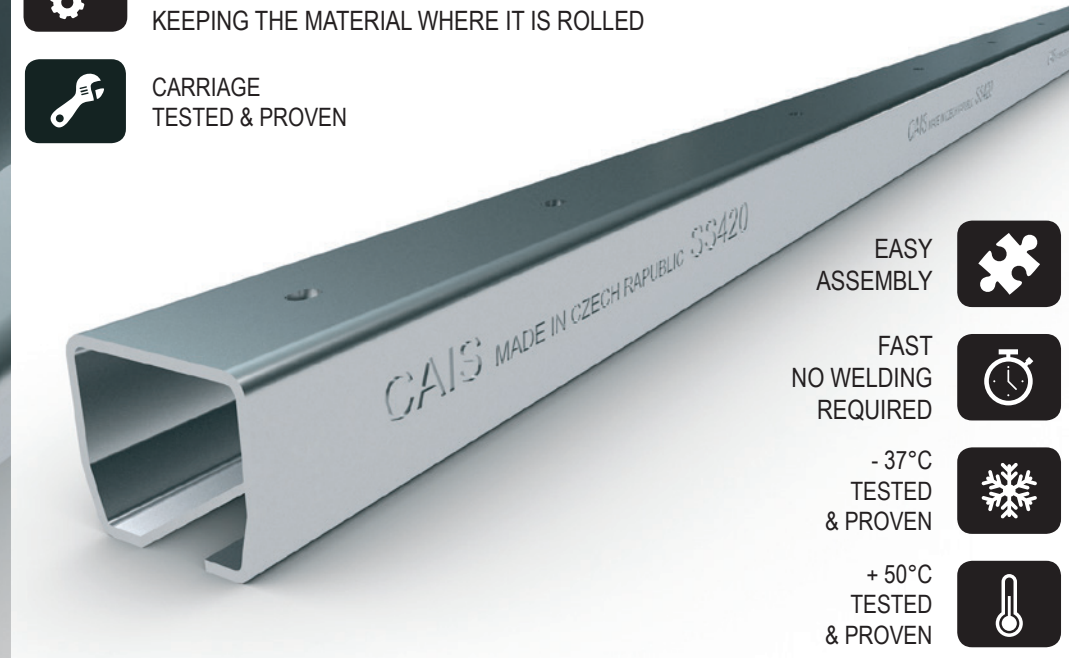
SERIAL NUMBER



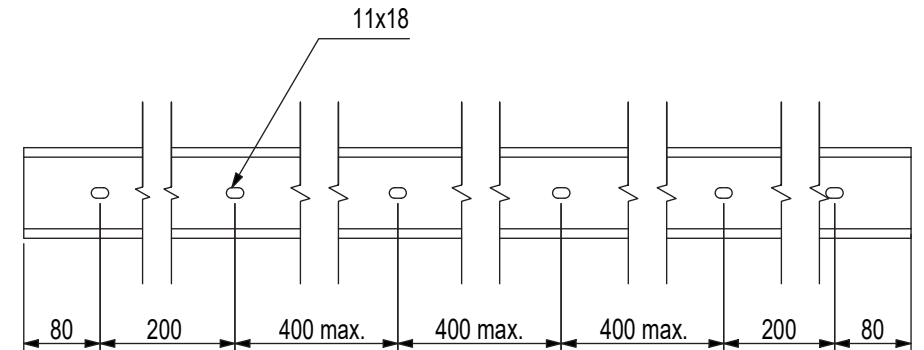
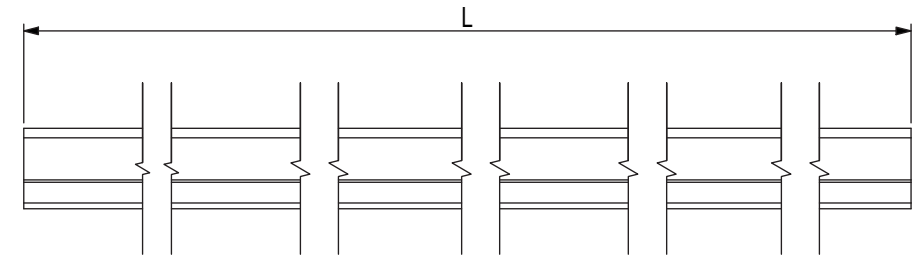
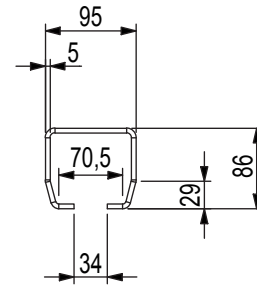
SLOW ROLLING
NO HEAT GENERATED DURING PRODUCTION
KEEPING THE MATERIAL WHERE IT IS ROLLED



CARRIAGE
TESTED & PROVEN




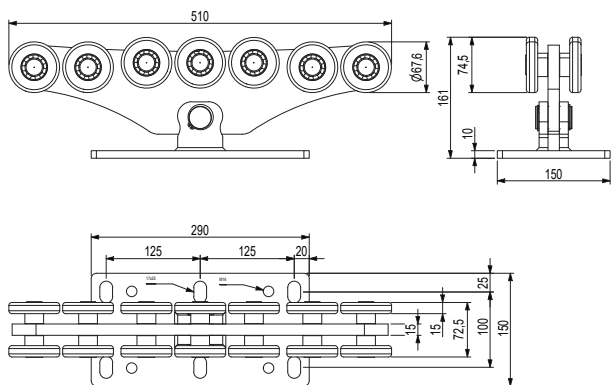
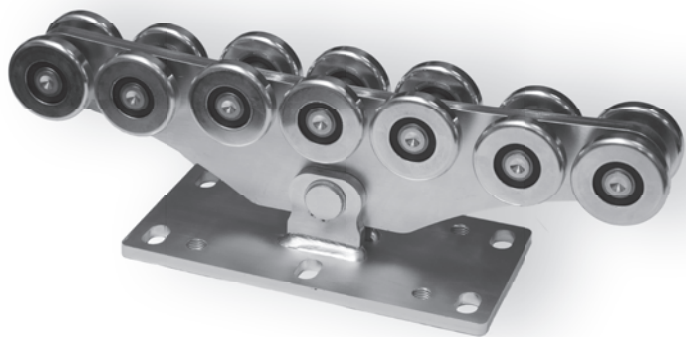
EASY
ASSEMBLY 
FAST
NO WELDING
REQUIRED 
- 37°C
TESTED
& PROVEN 
+ 50°C
TESTED
& PROVEN 



- (GB) „C“ PROFILE GUIDE FOR CANTILEVER GATE
- (D) „C“ PROFIL FÜR FREITRAGENDE SCHIEBETÖRE
- (F) GUIDE À PROFIL EN « C » POUR PORTAIL AUTOPORTANT
- (E) GUÍA CON PERFIL “C” PARA PUERTA VOLADIZA
- (P) GUIA DE PERFIL “C” PARA PORTÃO CANTILEVER
- (I) GUIDA CON PROFILO A “C” PER CANCELLO AUTOPORTANTE
- (DK) “C” PROFILVANGE TIL FRITTBÆRENDE PORT
- (NL) “C” PROFIEL GELEIDER VOOR VRIJDRAGENDE SCHUIFPOOR
- (N) “C”-PROFILSKINNE FOR FRITTBÆRENDE PORTX
- (S) “C” GEJDPROFIL FÖR FRIBÄRANDE GRIND
- (FIN) “C” -PROFILLIÖHJAIN ULÖKEKANNETEISEEN PORTTIIN
- (PL) SZYNA DO BRAM SAMONOŚNYCH
- (SK) NOSNÝ „C“ PROFIL PRE POSUVNÚ SAMONOSNÚ BRÁNU
- (EE) “C”-PROFII LI JUHIK KONSOLVÄRAVA JAOKS
- (LT) „C“ FORMOS PROFILIUOTAS KREIPTUVAS GEMBINIAMS VARTAMS
- (LV) “C” VEIDA PROFILS KONSOLVEIDA VÄRTIEM

- (CZ) ŠÍNA „C“ PROFIL PRO POSUVNOU SAMONOSNOU BRÁNU
- (RO) GHIDAJ CU PROFIL „C“ PENTRU POARTA AUTOPORTANTĂ ÎN CONSOLĂ
- (HR) VODILICA „C“ PROFILA ZA KLIZNA DVORIŠNA VRATA
- (RUS) НАПРАВЛЯЮЩИЙ РЕЛЬС / ПРОФИЛЬ «С» ДЛЯ ОТКАТНЫХ САМОНЕСУЩИХ ВОРОТ
- (SLO) “C” VODILO ZA SAMONOSNA DRSNA VRATA
- (TR) KONSOL BAĞÇE KAPISI İÇİN “C” PROFİL KIZAĞI
- (AR) للبوابة المدعومة “C” دعامة للبوابة جاذبية
- (CHN) 悬臂门“C”型导轨
- (MAL) PANDU PROFIL “C” UNTUK PINTU PAGAR JULUR
- (H) C-VEZETŐSÍN TOLÓKAPUHOZ
- (IL) קורה בפּרוּפיל “C” לשער קונסולי
- (BG) “C”-ОБРАЗНА РЕЛІСА ЗА КОНЗОЛНА ВРАТА
- (KO) 캔틸레버 게이트용 “C”자형 프로필 가이드
- (SRB) VODICA „C“ PROFILA ZA SAMONOSIVU KAPIJU

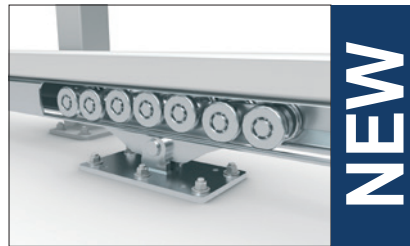
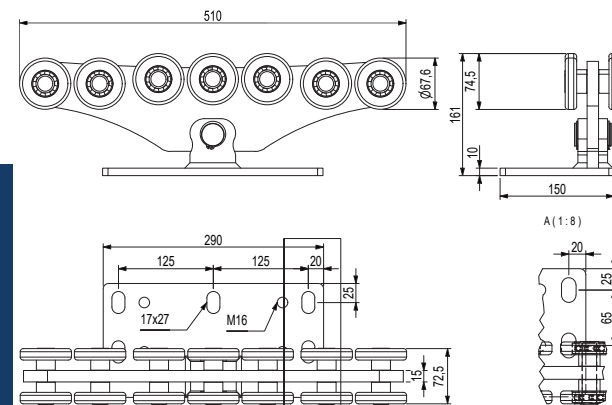
Art.	CARRIAGE	SURFACE FINISH	L/1pc	1pc			CODE
			mm	kg	pcs	kg	
STAGE MZ 6 - MAX 420	SPEED M / ME / MEK / M - MAX	GALVANIZED	6000	65,4	12	784,8	1720124
STAGE MZ 3 - MAX 420	SPEED M / ME / MEK / M - MAX	GALVANIZED	3000	32,7	12	392,4	1720127



- (GB) FOURTEEN WHEELED (7 X 7) CARRIAGE FOR CANTILEVER M-MAX HARDWARE
- (D) 14-RAD-GESTELL (7 X 7) FÜR CANTILEVER M-MAX-BESCHLÄGE
- (F) MONTURE QUATORZE GALETS (7 X 7) POUR MODÈLE PORTE-À-FAUX M-MAX
- (E) CARRO DE CATORCE RUEDAS (7 X 7) PARA HERRAJES EN VOLADIZO M-MAX
- (P) CARRO DE CATORZE RODAS (7 X 7) PARA FERRAGENS CANTILEVER M-MAX
- (I) CARRELLO A QUATTORDICI RUOTE (7 X 7) PER FERRAMENTA CANTILEVER M-MAX
- (DK) VOGN MED 14 HJUL (7 X 7) TIL M-MAX-BESLAG TIL UDKRAGNING
- (NL) WAGEN MET VEERTIEN ROLLEN (7 X 7) VOOR CANTILEVER M-MAX HARDWARE
- (N) VOGN MED FJORTEN HJUL (7 X 7) FOR M-MAX-BESLAG TIL UTLIGGER
- (S) VAGN MED 14 HJUL (7X7) FÖR BESLAG KONSOL M-MAX
- (FIN) NELJÄTOISTAPYÖRÄINEN (7X7) KELKKAULOKEPALKIN M-MAX-LAITTEISTOAVARTEN
- (PL) WÓZEK Z CZTERNASTOMA KOŁAMI (7 X 7) DO ELEMENTÓW SYSTEMÓW WSPORNIKOWYCH TYPU M-MAX
- (SK) ŠTRNÁSTKOLIESKOVÝ VOZÍK (7 X 7) PRE KOVANIE SAMONOSNEJ POSUVNEJ BRÁNY M-MAX
- (EE) NELJATEISTKÜMNE RATTAGA (7 X 7) KANDUR TIIBVÁRAVALE M-MAX
- (LT) KETURIOLIKOSRATUKŲ (7 X 7) VEŽIMĖLIS, SKIRTAS KONSOLIŲ VARTŲ M-MAX ĮRANGAI
- (LV) RATĪŅI AR ČETRPAKSMĪT RĪTENIEM (7 X 7) ZOBSTIENĀ M-MAX APARATŪRAI

- (CZ) VOZÍK ČTRNÁCTIKOLOVÝ PRO POSUVNOU SAMONOSNOU BRÁNU
- (RO) CĂRUȚIOR CU 14 ROȚI (7 X 7) PENTRU FERONERIE CANTILEVER M-MAX
- (HR) KOLICA S ČETIRNAEST KOTAČA (7 X 7) ZA OKOV CANTILEVER M-MAX
- (RUS) КАРЕТКА НА 14 РОЛИКОВ (7X7) ДЛЯ ФУРНИТУРЫ САМОНЕСУЩИХ ОТКАТНЫХ ВОРОТ M-MAX
- (SLO) PODNOŽJE S ŠTIRINAJSTIMI KOLESCI (7 X 7) ZA SISTEM CANTILEVER M-MAX
- (TR) KONSOL KIRIŞI M-MAX DONANIMI İÇİN 14 TEKERLEKLI (7 X 7) TAŞIYICI
- (AR) وحدة حاملة غير ممتلئة ذات أربع عشرة عجلة (7x7) لتجهيز النعجة القسوى للولاية الكاولية M-MAX
- (CHN) 用于悬臂梁M-MAX五金件的14轮 (7 X 7) 托架
- (MAL) PEMBAWA EMPAT BELAS RODA (7 X 7) UNTUK PERKAKASAN JULUR M-MAX
- (H) 14 CSAPÁGYAS (7 X 7) GÖRGÖCSOPORT M-MAX ÚSZÓKAPU VASALATHOZ
- (IL) מ-מאק 14 גלגלים (7x7) עבור רכיבי שער קובנולי מסוג M-MAX
- (BG) КАРЕТА С ЧЕТИРИНАДЕСЕТ КОЛЕЛА (7 X 7) ЗА ОБКОВ ЗА КОНЗОЛНИ ВРАТИ M-MAX
- (KO) 캔틸레버 M-MAX 하드웨어용 14륜 (7 X 7) 캐리지
- (SRB) KOLICA S ČETIRNAEST KOTAČA (7 X 7) ZA OKOV CANTILEVER M-MAX

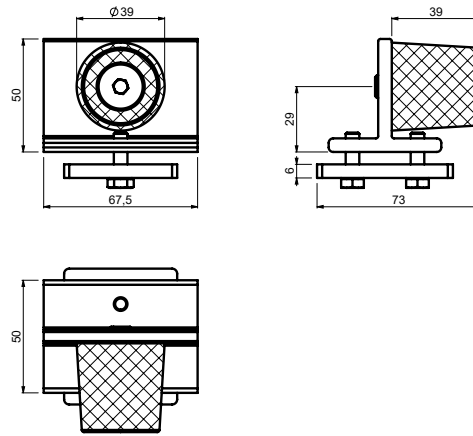
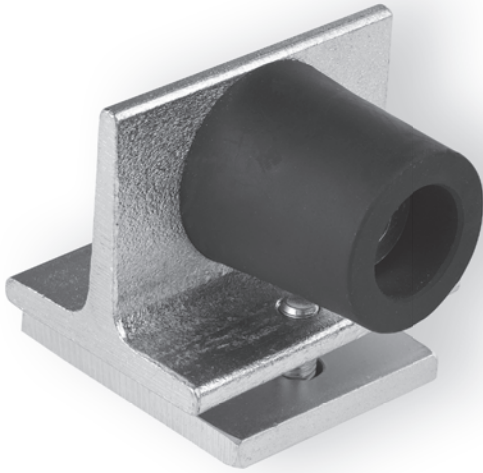
Art.	A	GUIDE	1pc	Image		CODE
				kg	pcs	
SPEED M - MAX 14	8000	STAGE MZ - MAX 420	15	2	30	1700358



- (GB) ASYMMETRIC FOURTEEN WHEELED (7 X 7) CARRIAGE FOR CANTILEVER M-MAX HARDWARE
- (D) ASYMMETRISCHES 14-RAD-GESTELL (7 X 7) FÜR CANTILEVER M-MAX-BESCHLÄGE
- (F) MONTURE ASYMETRIQUE QUATORZE GALETS (7 X 7) POUR MODÈLE PORTE-À-FAUX M-MAX
- (E) CARRO ASIMÉTRICO DE CATORCE RUEDAS (7 X 7) PARA HERRAJES EN VOLADIZO M-MAX
- (P) CARRO DE CATORZE RODAS (7 X 7) ASSIMÉTRICO PARA FERRAGENS CANTILEVER M-MAX
- (I) CARRELLO ASIMMETRICO A QUATTORDICI RUOTE (7 X 7) PER FERRAMENTA CANTILEVER M-MAX
- (DK) ASYMMETRISK VOGN MED 14 HJUL (7 X 7) TIL M-MAX-BESLAG TIL UDKRAGNING
- (NL) ASYMMETRISCHE WAGEN MET VEERTIEN ROLLEN (7 X 7) VOOR CANTILEVER M-MAX HARDWARE
- (N) ASYMMETRISK VOGN MED FJORTEN HJUL (7 X 7) FOR M-MAX-BESLAG TIL UTLIGGER
- (S) ASYMMETRISK VAGN MED 14 HJUL (7X7) FÖR BESLAG KONSOL M-MAX
- (FIN) EPÄSYMMETRINEN NELJÄTOISTAPYÖRÄINEN (7 X 7) KELKKAULOKEPALKIN M-MAX-LAITTEISTOAVARTEN
- (PL) ASYMETRYCZNY WÓZEK Z CZTERNASTOMA KOŁAMI (7 X 7) DO MOCOWAŃ SYSTEMÓW WSPORNIKOWYCH M-MAX
- (SK) ASYMETRICKÝ ŠTRNÁSTKOLIESKOVÝ VOZÍK (7 X 7) PRE KOVANIE SAMONOSNEJ POSUVNEJ BRÁNY M-MAX
- (EE) ASÜMMEETRILINE NELJATEISTKÜMNE RATTAGA (7 X 7) KANDUR TIIBVÁRAVALE M-MAX
- (LT) ASIMETRINIS KETURIOLIKOSRATUKŲ (7 X 7) VEŽIMĖLIS, SKIRTAS KONSOLIŲ VARTŲ M-MAX ĮRANGAI

- (CZ) ASYMETRICKÝ VOZÍK ČTRNÁCTIKOLOVÝ PRO POSUVNOU SAMONOSNOU BRÁNU
- (LV) ASIMETRISKI RATĪŅI AR ČETRPAKSMĪT RĪTENIEM (7 X 7) ZOBSTIENĀ M-MAX APARATŪRAI
- (RO) CĂRUȚIOR ASIMETRIC CU PAISPREZECE ROȚI (7 X 7) PENTRU FERONERIE CANTILEVER M-MAX
- (HR) ASIMETRIČNA KOLICA S ČETIRNAEST KOTAČA (7 X 7) ZA OKOV CANTILEVER M-MAX
- (RUS) АСИММЕТРИЧНАЯ КАРЕТКА НА 14 РОЛИКОВ (7X7) ДЛЯ ФУРНИТУРЫ САМОНЕСУЩИХ ОТКАТНЫХ ВОРОТ M-MAX
- (SLO) ASIMETRIČNO PODNOŽJE S ŠTIRINAJSTIMI KOLESCI (7 X 7) ZA SISTEM CANTILEVER M-MAX
- (TR) KONSOL KIRIŞI M-MAX DONANIMI İÇİN ASIMETRİK ON DÖRT TEKERLEKLI (7 X 7) TAŞIYICI
- (AR) وحدة حاملة غير ممتلئة ذات أربع عشرة عجلة (7x7) لتجهيز النعجة القسوى للولاية الكاولية M-MAX
- (CHN) 用于悬臂梁M-MAX五金件的的非对称14轮 (7 X 7) 托架
- (MAL) PEMBAWA EMPAT BELAS RODA (7 X 7) TIDAK SIMETRI UNTUK PERKAKASAN JULUR M-MAX
- (H) ASZIMMETRIKUS 14 CSAPÁGYAS (7 X 7) GÖRGÖCSOPORT M-MAX ÚSZÓKAPU VASALATHOZ
- (IL) מ-מאק 14 גלגלים (7x7) א-סימטרית לחומרת שער קובנולי M-MAX
- (BG) АСИМЕТРИЧНА КАРЕТА С ЧЕТИРИНАДЕСЕТ КОЛЕЛА (7 X 7) ЗА ОБКОВ ЗА КОНЗОЛНИ ВРАТИ M-MAX
- (KO) 캔틸레버 M-MAX 하드웨어용 비대칭 14륜 (7 X 7) 캐리지
- (SRB) ASIMETRIČNA KOLICA S ČETIRNAEST KOTAČA (7 X 7) ZA OKOV CANTILEVER M-MAX

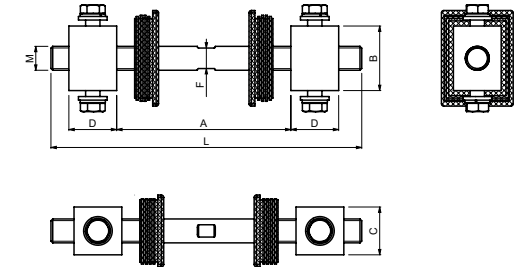
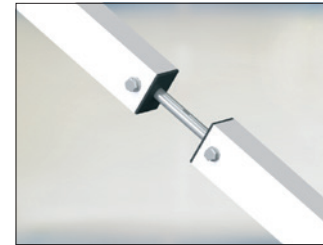
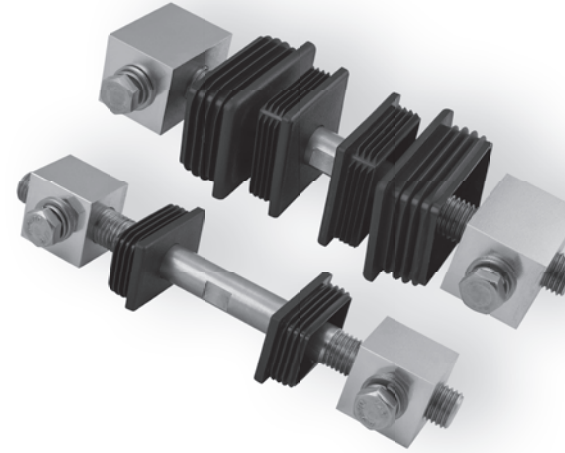
Art.	A	GUIDE	1pc	Image		CODE
				kg	pcs	
SPEED MK - MAX 14	10000	STAGE MZ - MAX 420	15	2	30	1700416



- (GB) INTERNAL GUIDE END STOP
- (D) INNENANSCHLAG FÜR „C“ PROFIL
- (F) BUTÉE INTERNE POUR GUIDE
- (E) TOPE FINAL DE GUÍA INTERNA
- (P) BATENTE GUIA INTERNA
- (I) FERMO DI FINE CORSA DELLA GUIDA INTERNA
- (DK) INTERN VANGEENDESTOP
- (NL) INTERNE GELEIDER EINDSTOP
- (N) ENDESTOPPER TIL INNVEDIG SKINNE
- (S) INTERNT GEJDÄNDSTOPP
- (FIN) SISÄINEN OHJAIMEN PÄÄN PYSÄYTIN
- (PL) WEWNĘTRZNY ODBOJNIK SZYNY
- (SK) DORAZ VNÚTORNÝ PRE NOSNÝ „C“ PROFIL
- (EE) SISEJUHIKU OTSALÕPP
- (LT) VIDINIO KREIPTUVO GALINIS RIBOKLIS
- (LV) IEKŠĒJAIS VADOTNES GALA AIZTURIS

- (CZ) DORAZ VNITRNÍ PRO ŠÍNU „C“ PROFIL
- (RO) GHIDAJ CAPĂT FINAL INTERN
- (HR) UNUTARNJI GRANIČNIK VODILICE
- (RUS) ВНУТРЕННИЙ ОГРАНИЧИТЕЛЬ НАПРАВЛЯЮЩЕГО РЕЛЬСА «С»
- (SLO) ZAUSTAVLJALNIK NOTRANJEGA VODILA
- (TR) DAHİLİ KIZAK UÇ TESPİT PARÇASI
- (AR) منع طرفي داخلي
- (CHN) 内导轨终点挡块
- (MAL) PENYENDAL Hujung Pandu Dalam
- (H) VEZETŐSÍN BELSŐ ÜTKÖZŐ
- (IL) מעצור פנימי גומי לקורה
- (BG) ВЪТРЕШЕН СТОПЕР ЗА РЕЛСА
- (KO) 내부 가이드 종단 정지대
- (SRB) UNUTRAŠNJI GRANIČNIK VODICE

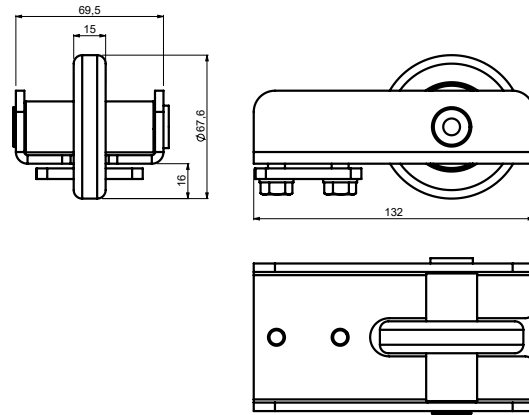
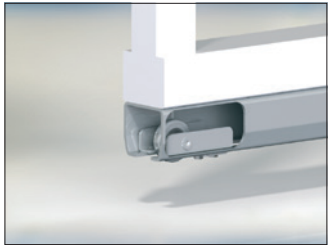
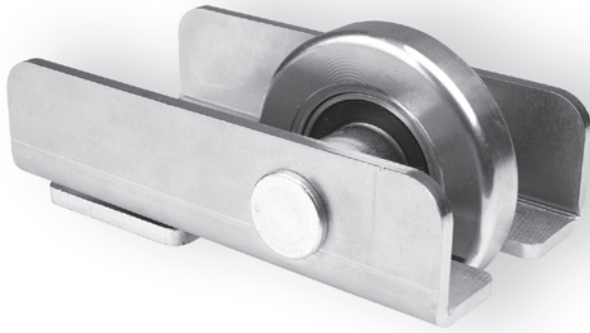
Art.	GUIDE	1pc		CODE
		kg	pcs	
FINISH M	STAGE MB/MZ	0,48	10	1700017



- (GB) ADJUSTABLE TENSION BAR FOR CANTILEVER GATE
- (D) EINSTELLBARE ZUGSTANGE FÜR AUSLEGERTOR
- (F) BARRE DE TENSION RÉGLABLE POUR PORTAIL COULISSANT AUTOPORTANT
- (E) BARRA TENSORA AJUSTABLE PARA PORTÓN EN VOLADIZO
- (P) BARRA DE TENSÃO AJUSTÁVEL PARA PORTÃO CANTILEVER
- (I) TIRANTE DI REGOLAZIONE PER CANCELLO AUTOPORTANTE
- (DK) JUSTERBAR SPÆNDINGSSTANG TIL FRITVÆRENDE PORT
- (NL) VERSTELBARE SPANNINGSBAK VOOR SCHUIFPOORT
- (N) JUSTERBAR STREKKSTANG FOR RULLEPORT
- (S) JUSTERBAR SPÄNNINGSSTANG FÖR FRIBÄRANDE GRIND
- (FIN) SÄÄDETTÄVÄ KIRISTYSTANKO ULOKEPORTTIIN
- (PL) REGULOWANA LISTWA NAPINAJĄCA DO BRAMY SAMONOŚNEJ
- (SK) NASTAVITELNÁ ŤAŽNÁ TYČ PRE SAMONOŠNÉ BRÁNY
- (EE) REGULĒERITAV PINGUTUSTALA KONSOLVÄRAVA JAOKS
- (LT) REGULIUOJAMA TRAUKĖ GEMBINIAMS VARTAMS
- (LV) REGULĒJAMS STĒPNIS KONSOLVEIDA VĀRTIEM

- (CZ) TENZNÍ TYČ S REGULACÍ PRO POSUVNOU SAMONOSNOU BRÁNU
- (RO) BARĂ DE TENSIUNE REGLABILĂ PENTRU POARTĂ ÎN CONSOLĂ
- (HR) PRILAGODLJIVA STEZNA ŠIPKA ZA NOSIVA VRATA
- (RUS) РЕГУЛИРУЕМЫЙ РАСТЯНУТЫЙ СТЕРЖЕНЬ ДЛЯ САМОНЕСУЩИХ ВОРОТ
- (SLO) NASTAVLJIV NAPENJALNI VZVOD ZA SAMONOSNA DRSNNA VRATA
- (TR) MANIVELA KAPI İÇİN AYARLANABİLİR GERİLİM ÇUBUĞU
- (AR) قضيب الشد القابل للتعديل لوابية الكابول
- (CHN) 可调节悬臂门拉杆
- (MAL) BAR TEGANGAN BOLEH LARAS UNTUK GET JULUR
- (H) ÁLLÍTHATÓ FESZÍTŐRŰD TOLÓKAPUHOZ
- (IL) מוט מתוחה מתכוונן לשיער קבוע
- (BG) РЕГУЛИРУЕМ ОБТЕГАЧ ЗА КОНЗОЛНА ВРАТА
- (KO) 캔틸레버 게이트용 조절식 인장대
- (SRB) PODESIVA ZATEZNA ŠIPKA ZA SAMONOSIVU KAPIJU

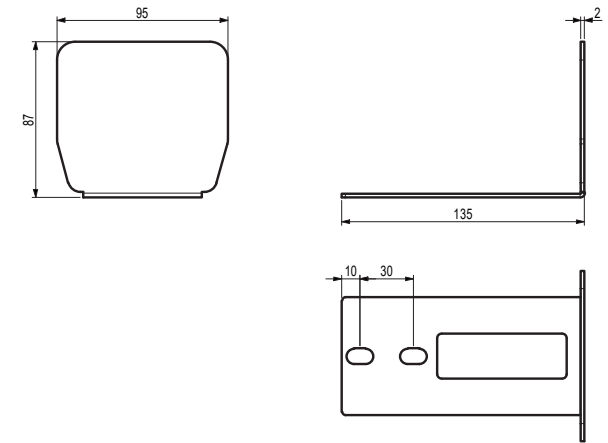
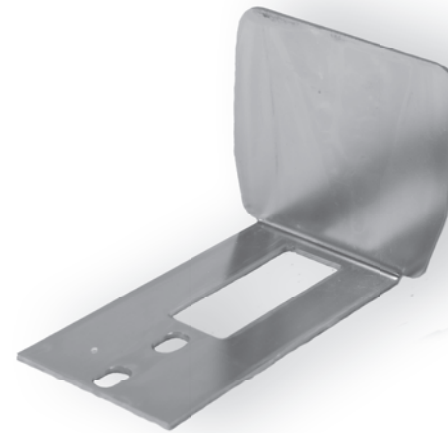
Art.	□	L	A min./max.	B	C	D	M	F	1pc			CODE
									kg	pcs	kg	
mm												
DIAGON 60	60x40	260	125 - 170	34	40	40	M20	17	1,39	2	2,78	1700237
DIAGON 80	80x60/60x60	260	125 - 180	54	40	40	M20	17	1,95	2	3,9	1700238



- (GB) GUIDE SUPPORT WHEEL FOR CANTILEVER GATE
- (D) STÜTZRAD FÜR FREITRAGENDE SCHIEBETORE
- (F) ROUE DE SUPPORT DE GUIDE POUR PORTAIL AUTOPORTANT
- (E) RUEDA CON SOPORTE DE GUÍA PARA PUERTA VOLADIZA
- (P) ROLDANA DE SUPORTE GUIA PARA PORTÃO CANTILEVER
- (I) RUOTA DI SOSTEGNO DELLA GUIDA PER CANCELLO AUTOPORTANTE
- (DK) VANGESTØTTEHJUL TIL FRITBÆRENDE PORT
- (NL) DRAAGWIEL VOOR GELEIDING VRIJDRAGENDE SCHUIFPOOR
- (N) STYRESKINNE FOR STØTTEHJUL TIL FRITTBÆRENDE PORT
- (S) STÖDHJUL FÖR FRIBÄRANDE GRIND
- (FIN) OHJAIMEN TUKIPYÖRÄ ULOKEKANNETTEISEEN PORTTIIN
- (PL) ROLKA NAJAZDOWA DO BRAM SAMONOŚNYCH
- (SK) NÁBEH S KLADKOU PRE POSUVNÚ SAMONOSNÚ BRÁNU
- (EE) JUHI TUGIRATAS KONSOOLVÄRAVA JAOKS
- (LT) KREIPTUVO ATRAMOS RATUKAS GEMBINIAMS VARTAMS
- (LV) VADOTNES BALSTA RULLĪTIS KONSOLVEIDA VĀRTIEM

- (CZ) NÁBĚH S KLADKOU PRO POSUVNOU SAMONOSNOU BRÁNU
- (RO) ROATĂ DE SUSȚINERE GHIDAJ PENTRU POARTA AUTOPORTANTĂ ÎN CONSOLĂ
- (HR) NOSIVI KOTAČ VODILICE ZA KLIZNA DVORIŠNA VRATA
- (RUS) КОНЦЕВОЙ РОЛИК ДЛЯ ОТКАТНЫХ САМОНЕСУЩИХ ВОРОТ
- (SLO) PODPORNO KOLO VODILA ZA SAMONOSNA DRŠNA VRATA
- (TR) KONSOL BAHÇE KAPISI İÇİN KIZAK DESTEK TEKERLEĞİ
- (AR) عجلة دعمية للبوابة المدعومة
- (CHN) 悬臂门导轨支轮
- (MAL) RODA SOKONGAN PANDU UNTUK PINTU PAGAR JULUR
- (H) VEZETŐ, MEGTÁMASZTÓ GÖRGŐ TOLÓKAPUHOZ
- (IL) גלגל תומך לשיער קונזולי
- (BG) РОЛКА ЗА РЕЛСА ЗА КОНЗОЛНА ВРАТА
- (KO) 캔틸레버 게이트용 가이드 지지 휠
- (SRB) NOSEĆI TOČKIĆ VODIČE ZA SAMONOSIVU KAPIJU

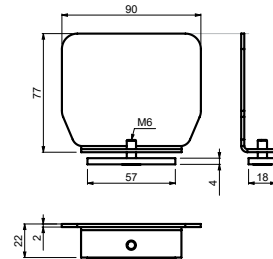
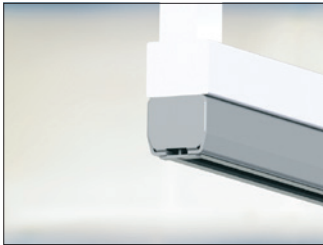
Art.	GUIDE	1pc			CODE
		kg	pcs	kg	
RUN M	STAGE MB/MZ	1,11	10	11,1	1700013



- (GB) END CAP WITH BOTTOM PLATE FOR CANTILEVER M GUIDE WHEEL
- (D) ENDKAPPE MIT BODENPLATTE FÜR CANTILEVER M-FÜHRUNGSRAD
- (F) CACHE D'EXTRÉMITÉ AVEC PLATINE BASSE POUR ROULETTE DE GUIDAGE PORTE-À-FAUX M
- (E) TAPA FINAL CON PLACA INFERIOR PARA RUEDA GUÍA EN VOLADIZO M
- (P) TAMPA DE EXTREMIDADE COM PLACA INFERIOR PARA RODA GUIA CANTILEVER M
- (I) CAPPUCIO TERMINALE CON PIASTRA INFERIORE PER RUOTA DI GUIDA CANTILEVER
- (DK) ENDEKAPPE MED BUNDPLADE TIL M-STYREHJUL TIL UDKRAGNING
- (NL) AFDEKKAP MET BODEMPLAAT VOOR LEIWIEL VAN CANTILEVER M
- (N) ENDEKAPPE MED BUNNPLATE FOR M-FORMET STYREHJUL TIL UTLIGGER
- (S) ÄNDKÅPA MED BOTTENPLATTA FÖR KONSOL M-STYRHJUL
- (FIN) PÄÄTYKAPPALE JA POHJALEVY ULOKEPALKIN M-OHJAUSPYÖRÄÄ VARTEN
- (PL) ZAŚLEPKA Z DOLNĄ PŁYTKĄ DO KOŁA PROWADZĄCEGO SYSTEMÓW WSPORNIKOWYCH TYPU M
- (SK) SPODNÁ KONCOVÁ PÁČICA VODIACEHO KOLIESKA SAMONOSNEJ POSUVNEJ BRÁNY S
- (EE) ALUSPLAADIGA OTSAKORK TIBVÄRAVA S JUHTRATTALE
- (LT) GALINIS DANGTELIS SU APATINE PLOKŠTELE, SKIRTAS KONSOLINIŲ VARTŲ M KREIPIAMAJAM RATUKUI
- (LV) GALA UZGALIS AR APAKŠĒJO PLĀKSNĪ ZOBSTĒŅĀM M VIRZOŠAJAM RITENIM

- (CZ) ZÁSLEPKA PRO ŠÍNU „C“ PROFIL, PRO RUN S
- (RO) CAPAC DE ÎNCHIDERE CU PLACĂ INFERIOARĂ PENTRU ROATĂ DE GHIDARE CANTILEVER M
- (HR) ZAVRŠNI ČEP S DONJOM PLOČOM ZA KOTAČ VODILICE CANTILEVER M
- (RUS) ТОРЦЕВАЯ ПЛАНКА С НИЖНЕЙ ПЛАСТИНОЙ ДЛЯ НАПРАВЛЯЮЩЕГО КОЛЕСА САМОНЕСУЩИХ ОТКАТНЫХ ВОРОТ M
- (SLO) POKROV S SPODNJO PLOŠČO ZA VODILNO KOLESCJE ZA SISTEM CANTILEVER M
- (TR) KONSOL KIRIŞ S KILAVUZ TEKERLEĞİ İÇİN ALT PLAKALI UÇ KAPAĞI
- (AR) عطاء طرفي مع لوحة سفلية لعجلة التوجيه حرف S للبوابة الكابولية
- (CHN) 用于悬臂梁S导向轮的带底板端盖
- (MAL) TUKUP HUJUNG DENGAN PLAT BAWAH UNTUK RODA PANDU JULUR M
- (H) VÉGZÁRÓ TALPLEZZEL M ÚSZÓKAPU VEZETŐKERÉKHEZ
- (IL) עבור שיער קונזולי M כיוסי קצה עם פלטה תחתונה לגלגל מוביל מסוג
- (BG) НАКРАЙНИК С ДОЛНА ПЛОЧА ЗА ВОДЕЩО КОЛЕЛО ЗА КОНЗОЛНИ ВРАТИ M
- (KO) 캔틸레버 S 가이드 휠용 하부 플레이트 일체형 엔드캡
- (SRB) ZAVRŠNI ČEP M DONJOM PLOČOM ZA KOTAČ VODILICE CANTILEVER

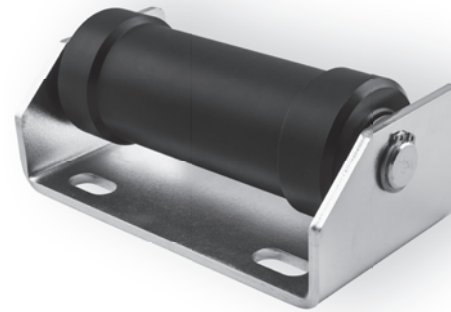
Art.	GUIDE	1pc			CODE
		kg	pcs	kg	
PILOT MR	STAGE MB/MZ	0,23	10	2,3	1700405



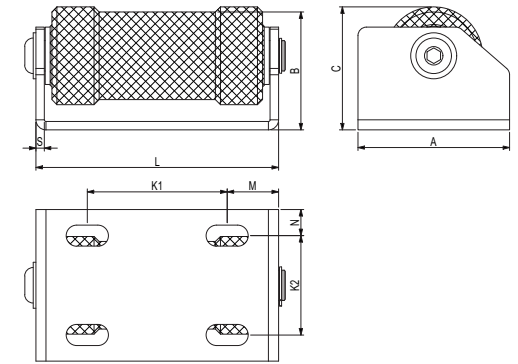
- (GB) GUIDE END CAP WITH SCREW, INDEPENDENT
- (D) ABSCHLUSSKAPPE FÜR „C“ PROFIL AUS STAHL MIT SCHRAUBE
- (F) CACHE D'EMBOU DE GUIDE AVEC VIS, INDÉPENDANT
- (E) TOPE FINAL DE GUÍA CON TUERCA, INDEPENDIENTE
- (P) TAMPA FINAL GUÍA COM PARAFUSO, INDEPENDENTE
- (I) COPERTURA TERMINALE DELLA GUIDA CON VITE, INDIPENDENTE
- (DK) VANGEENDEHÆTTE MED SKRUE, UAFHÆNGIG
- (NL) GELEIDER EINDKAP MET SCHROEF, ONAFHANKELIJK
- (N) ENDEBESLAG FOR SKINNE MED SKRUE, UAVHÆNGIG
- (S) GEJD SKYDDSKÅPA MED SKRUV, OBEROENDE
- (FIN) OHJAIMEN PÄÄN RUUVILLINEN KANSI, ERILLINEN
- (PL) ZASLEPKA KOŃCOWA SZYNY ZE ŚRUBĄ, NIEZALEŻNA
- (SK) ZÁSLEPKA PRE NOSNÝ „C“ PROFIL, NEZÁVISLÁ SO SKRUTKOU
- (EE) JUHIKU OTSAKÕRK KRUVIGA, ERALDI
- (LT) GALINIS KREIPTUVO DANGTELIS SU SRIEGIU, ATSKIRAS
- (LV) VADOTNES GALA VĀKS AR SKRŪVI, NEATKARĪGS

- (CZ) ZÁSLEPKA PRO ŠÍNU „C“ PROFIL, NEZÁVISLÁ SE ŠROUBEM
- (RO) OPRITOR CURSĂ ACOPERIRE GHIDAJ CU FILET, INDEPENDENT
- (HR) ČEP VODILICE S VIJAKOM, NEOVISAN
- (RUS) ЗАГЛУШКА НАПРАВЛЯЮЩЕГО РЕЛЬСА «С», НЕЗАВИСИМАЯ, С ВИНТОМ
- (SLO) ZAKLJUČNI POKROV VODILA Z VIJAKOM, NEODVISEN
- (TR) VİDALI KIZAK UÇ LASTIĞI, BAĞIMSIZ
- (AR) غطاء طرفي دليلي مع برغي، مستقل
- (CHN) 导轨独立式螺钉紧固端盖
- (MAL) PENUTUP Hujung PANDU DENGAN SKRU, BEBAS
- (H) VEZETŐSÍN LEZÁRÓ-ELEM CSAVARRAL, FÜGGETLEN
- (IL) מססה קצה קורה קבולית עם בורג, עצמאי
- (BG) КРАЙНА КАПАЧКА ЗА РЕЛСА С ВИНТ, САМОСТОЯТЕЛНА
- (KO) 나사가 있는 가이드 종단 캡, 독립식
- (SRB) ČEP VODICE ZA SAVRTNJEM, NEZAVISAN

Art.	GUIDE	1pc			CODE
		kg	pcs	kg	
PILOT MN	STAGE MB/MZ	0,15	10	1,5	1700016



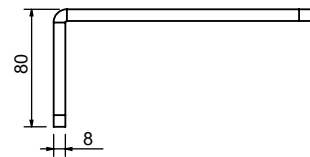
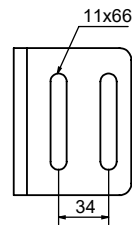
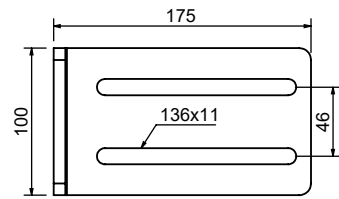
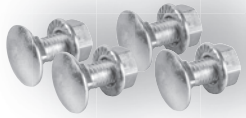
DESIGNED FOR
STRAIGHT ROLLING
MOVEMENT



- (GB) SUPPORT ROLLER FOR CANTILEVER GATE
- (D) STÜTZROLLE FÜR AUSLEGERTOR
- (F) ROULEAU DE SUPPORT POUR PORTAIL COULISSANT AUTOPORTANT
- (E) RODILLO DE SOPORTE PARA PORTÓN EN VOLADIZO
- (P) ROLÓ DE SUPORTE PARA PORTÃO DE CANTILEVER
- (I) RULLO DI SOSTEGNO PER CANCELLO AUTOPORTANTE
- (DK) STØTTERULLE TIL FRITBÆRENDE PORT
- (NL) STEUNROL VOOR SCHUIFPOORT
- (N) STØTTERULLE FOR RULLEPORT
- (S) STÖDRULLA FÖR FRIBÄRANDE GRIND
- (FIN) TUKIRULLA ULKEPORTTIIN
- (PL) ROLKA DOLNA DO BRAMY SAMONOŚNEJ
- (SK) PODPORNÝ VALEC PRE SAMONOSNÉ BRÁNY
- (EE) TUGIRULLIK KONSOLVÄRAVA JAKS
- (LT) ATRAMINIS RITINĖLIS GEMBINIAMS VARTAMS
- (LV) BALSTA RULLĪTIS KONSOLVEIDA VĀRTIEM

- (CZ) KONZOLA S KLDKOU PRO PODPĚRU POSUVNÉ SAMONOSNÉ BRÁNY
- (RO) ROLĂ DE SUSȚINERE PENTRU POARTA ÎN CONSOLĂ
- (HR) POTPORNÍ VALJAK ZA NOSIVA VRATA
- (RUS) ОПОРНЫЙ РОЛИК ДЛЯ САМОНЕСУЩИХ ВОРОТ
- (SLO) PODPORNÍ VALJ ZA SAMONOSNA DRŠNA VRATA
- (TR) MANİVELA KAPİ İÇİN DESTEK MAKARASI
- (AR) اسطوانة الدعم لوابية الكابول
- (CHN) 悬臂门支撑滚
- (MAL) PENGGELEK SOKONGAN UNTUK GET JULUR
- (H) TARTÓGÖRGŐ TOLÓKAPUHOZ
- (IL) גלגל תמיכה לשיער קונולי
- (BG) ПОДДЪРЖАЩА РОЛКА ЗА КОНЗОЛНА ВРАТА
- (KO) 캔틸레버 게이트용 지지 롤러
- (SRB) NOSEĆI VALJAK ZA SAMONOSIVU KAPIJU

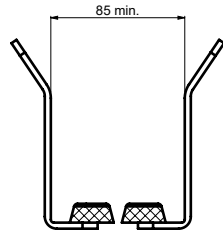
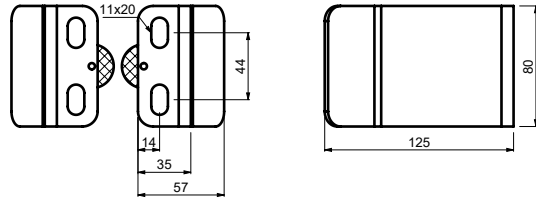
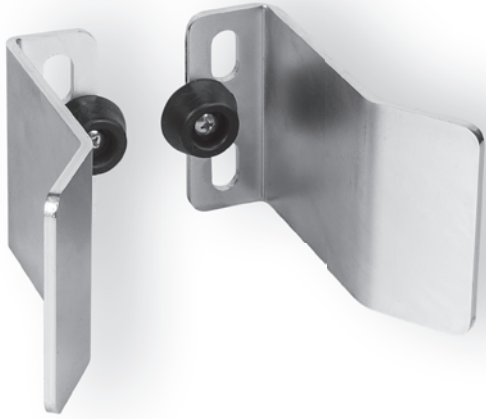
Art.	L	A	B	C	J	K1	K2	M	N	S	1pc				CODE	
											kg	pcs	kg			
													mm			
DRIVESHAFT 80	144	90	70	73	13x25	107	60	31	15	5	1,37	4	5,48	1700332		
DRIVESHAFT 100	169	90	70	73	13x25	107	60	31	15	5	1,56	4	6,24	1700333		



- (GB) END STOP BRACKET
- (D) KONSOLE FÜR EINLAUFSCHUH
- (F) ÉTRIER POUR BUTÉE
- (E) SOPORTE DE TOPE FINAL
- (P) SUPORTE DE BATERTE
- (I) STAFFA PER FERMO DI FINE CORSA
- (DK) ENDESTOP BESLAG
- (NL) EINDSTOP BEVESTIGINGSBEUGEL
- (N) STOPPEBRACKET
- (S) ÄNDSTOPP KONSOL
- (FIN) PÄÄTYPYSÄYTTIMEN KANNATIN
- (PL) WSPORNIK ODBOJNIKA
- (SK) KONZOLA PRE DOJAZDOVÚ KAPSU
- (EE) OTSALÕPU KLAMBER
- (LT) GALINIO RIBOKLIO GEMBĖ
- (LV) GALA AIZTURA KRONŠTEINS

- (CZ) KONZOLA PRO DOJEZDOVOU KAPSU
- (RO) OPRITOR CURSĂ CONSOLĂ
- (HR) KONZOLA GRANIČNIKA
- (RUS) КРОНШТЕЙН УЛАВЛИВАТЕЛЯ
- (SLO) OPORNIK ZAUSTAVLJALNIKA
- (TR) UÇ TESPİT PARÇASI DİRSEĞİ
- (AR) سفدة المنع الطرفي
- (CHN) 终点挡块支座
- (MAL) PENDAKAP PENYENDAL HUJUNG
- (H) ÚTKÖZŐ-KERET
- (IL) תופסן למקביל קצה
- (BG) СКОБА ЗА СТОПЕР
- (KO) 종단 정지대 브래킷
- (SRB) KONZOLA GRANIČNIKA

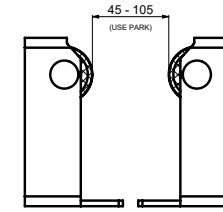
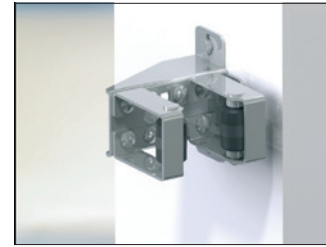
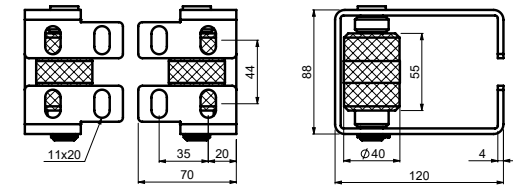
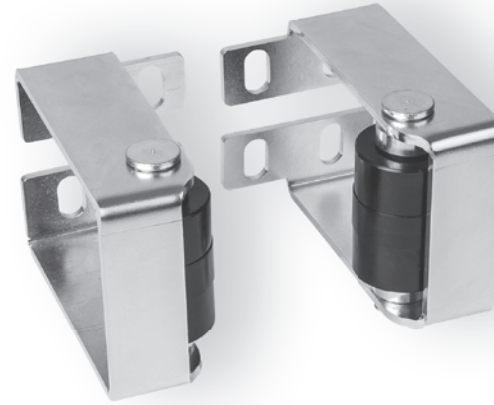
Art.	BRACKET	1pc		CODE	
		kg	pcs		kg
PARK CSM	LAST/PADDOCK	1,36	2	2,72	1700359
PARK CSM 240	LAST/PADDOCK	1,72	2	3,44	1700399



- (GB) END STOP
- (D) ENDANSCHLAG
- (F) BUTÉE
- (E) TOPE FINAL
- (P) FIM DE CURSO
- (I) ARRESTO TERMINALE
- (DK) ENDESTOP
- (NL) EINDSTOP
- (N) ENDESTOPP
- (S) ÄNDSTOPP
- (FIN) RAJOITIN
- (PL) ZDERZAK KRAŃCOWY
- (SK) DORAZ
- (EE) OTSA LÖPP
- (LT) GALINIS RIBOKLIS
- (LV) GALA AIZTURIS

- (CZ) KONCOVÝ DORAZ
- (RO) OPRITOR FINAL
- (HR) GRANIČNIK
- (RUS) КОНЦЕВОЙ УПОР
- (SLO) KONČNI ELEMENT
- (TR) UÇ TIPASI
- (AR) نقطة التوقف
- (CHN) 限位挡块
- (MAL) ADANG HUJUNG
- (H) VÉGÚTKÖZŐ
- (IL) מקביל קצה עם מעצור גומי
- (BG) СТОПЕР
- (KO) 종단 정지대
- (SRB) GRANIČNIK

Art.	BRACKET	1pc		CODE
		kg	pcs	
PADDOCK SM	PARK/PARK 240/ PARK CSM	0,78	2	1700194

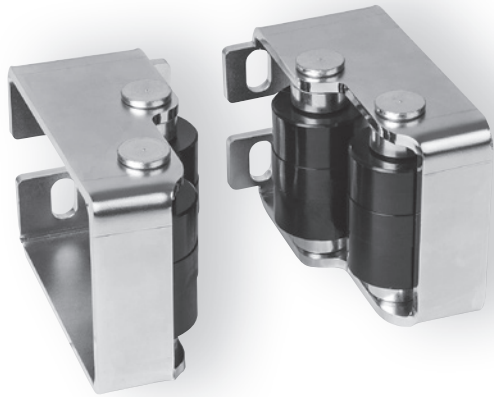


- (GB) END STOP WITH ROLLER
- (D) ENDANSCHLAG MIT ROLLE
- (F) BUTÉE AVEC ROULEAU
- (E) TOPE FINAL CON RODILLO
- (P) FIM DE CURSO COM ROLO
- (I) ARRESTO TERMINALE CON RULLO
- (DK) ENDESTOP MED VALSE
- (NL) EINDSTOP MET ROLLEN
- (N) ENDESTOPP MED RULLE
- (S) ÄNDSTOPP MED RULLE
- (FIN) RAJOITIN RULLALLA
- (PL) ZDERZAK KRAŃCOWY Z ROLKĄ
- (SK) DORAZ S VALČEKOM
- (EE) OTSALÖPP RULLIKUGA
- (LT) GALINIS RIBOKLIS SU RITINĖLIU
- (LV) GALA AIZTURIS AR RULLĪTI

- (CZ) KONCOVÝ DORAZ S KLDKOU
- (RO) OPRITOR FINAL CU ROLĂ
- (HR) GRANIČNIK S VALJKOM
- (RUS) КОНЦЕВОЙ УПОР С РОЛИКОМ
- (SLO) KONČNI ELEMENT S KOLESCEM
- (TR) MAKARALI UÇ TIPASI
- (AR) نقطة التوقف المزودة بكرة
- (CHN) 帶轆子的限位挡块
- (MAL) ADANG HUJUNG DENGAN PENGGELEK
- (H) VÉGÚTKÖZŐ GÖRGŐVEL
- (IL) מקביל קצה עם גלגלי אוקולין
- (BG) СТОПЕР С РОЛКА
- (KO) 롤러가 있는 종단 정지대
- (SRB) GRANIČNIK SA VALJKOM



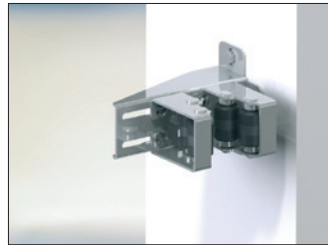
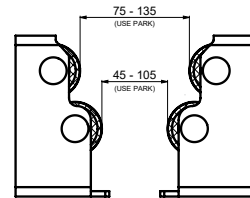
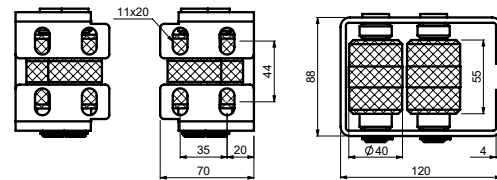
Art.	BRACKET	1pc		CODE
		kg	pcs	
PADDOCK 2	PARK/PARK 240/ PARK CSM	1,4	2	1700182



CAIS INNOVATION



FAIL-SAFE ROLLER MECHANISM



- (GB) END STOP WITH ROLLER
- (D) ENDANSCHLAG MIT ROLLE
- (F) BUTÉE AVEC ROULEAU
- (E) TOPE FINAL CON RODILLO
- (P) FIM DE CURSO COM ROLO
- (I) ARRESTO TERMINALE CON RULLO
- (DK) ENDESTOP MED VALSE
- (NL) EINDSTOP MET ROLLEN
- (N) ENDESTOPP MED RULLE
- (S) ÅNDSTOPP MED RULLE
- (FIN) RAJOITIN RULLALLA
- (PL) ZDERZAK KRAŃCOWY Z ROLKĄ
- (SK) DORAZ S VALČEKOM
- (EE) OTSALÕPP RULLIKUGA
- (LT) GALINIS RIBOKLIS SU RITINĖLIU
- (LV) GALA AIZTURIS AR RULLĪTI

- (CZ) KONCOVÝ DORAZ S KLADKOU
- (RO) OPRITOR FINAL CU ROLĂ
- (HR) GRANIČNIK S VALJKOM
- (RUS) КОНЦЕВОЙ УПОР С РОЛИКОМ
- (SLO) KONČNI ELEMENT S KOLESCEM
- (TR) MAKARALI UÇ TIPASI
- (AR) نقطة التوقف المزودة بكرّة
- (CHN) 帶繩子的限位擋塊
- (MAL) ADANG HUUJUNG DENGAN PENGGELEK
- (H) VÉGÜTKÖZŐ GÖRGŐVEL
- (IL) מקבל מחסונו עם גלגלי אוקולון
- (BG) СТОПЕР С РОЛКА
- (KO) 롤러가 있는 종단 장치대
- (SRB) GRANIČNIK SA VALJKOM

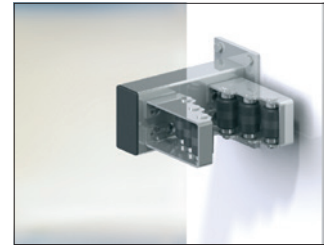
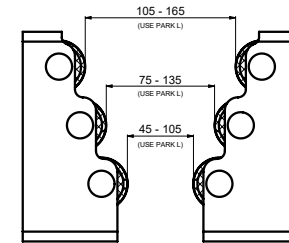
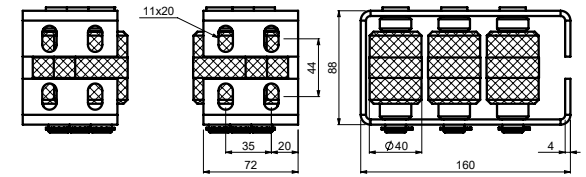
Art.	BRACKET	1pc		CODE
		kg	pc	
PADDOCK 4	PARK/PARK 240/ PACK CSM	2,1	1	1700191



CAIS INNOVATION



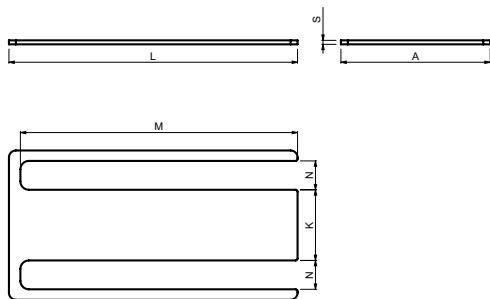
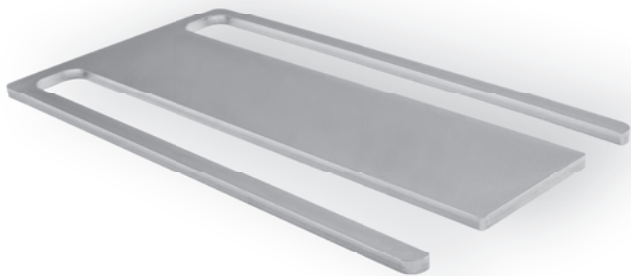
FAIL-SAFE ROLLER MECHANISM



- (GB) END STOP WITH ROLLER
- (D) ENDANSCHLAG MIT ROLLE
- (F) BUTÉE AVEC ROULEAU
- (E) TOPE FINAL CON RODILLO
- (P) FIM DE CURSO COM ROLO
- (I) ARRESTO TERMINALE CON RULLO
- (DK) ENDESTOP MED VALSE
- (NL) EINDSTOP MET ROLLEN
- (N) ENDESTOPP MED RULLE
- (S) ÅNDSTOPP MED RULLE
- (FIN) RAJOITIN RULLALLA
- (PL) ZDERZAK KRAŃCOWY Z ROLKĄ
- (SK) DORAZ S VALČEKOM
- (EE) OTSALÕPP RULLIKUGA
- (LT) GALINIS RIBOKLIS SU RITINĖLIU
- (LV) GALA AIZTURIS AR RULLĪTI

- (CZ) KONCOVÝ DORAZ S KLADKOU
- (RO) OPRITOR FINAL CU ROLĂ
- (HR) GRANIČNIK S VALJKOM
- (RUS) КОНЦЕВОЙ УПОР С РОЛИКОМ
- (SLO) KONČNI ELEMENT S KOLESCEM
- (TR) MAKARALI UÇ TIPASI
- (AR) نقطة التوقف المزودة بكرّة
- (CHN) 帶繩子的限位擋塊
- (MAL) ADANG HUUJUNG DENGAN PENGGELEK
- (H) VÉGÜTKÖZŐ GÖRGŐVEL
- (IL) מקבל מחסונו עם גלגלי אוקולון
- (BG) СТОПЕР С РОЛКА
- (KO) 롤러가 있는 종단 장치대
- (SRB) GRANIČNIK SA VALJKOM

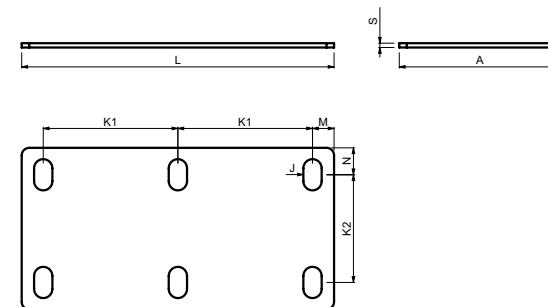
Art.	BRACKET	1pc		CODE
		kg	pc	
PADDOCK 6	PARK L/PARK L 350	3,12	1	1700192



- (GB) WASHER FOR CANTILEVER CARRIAGE
- (D) UNTERLEGSCHIBE FÜR AUSLEGERSCHLITTEN
- (F) RONDELLE POUR CHARIOT CANTILEVER
- (E) TUERCA PARA CARRO EN VOLADIZO
- (P) ARRUELA PARA TRANSPORTE DE CANTILEVER
- (I) RONDELLA PER CARRELLO CANCELLO AUTOPORTANTE
- (DK) SKIVE TIL FRITBÆRENDE PORT
- (NL) RING VOOR SCHUIFWAGEN
- (N) SKIVE FOR RULLEPORTVOGN
- (S) BRICKA FÖR FRIBÄRANDE GRINDVAGN
- (FIN) ALUSLEVY ULOKETELINEESEEN
- (PL) PODKLADKA DO WÓZKA BRAMY SAMONOŚNEJ
- (SK) PODLOŽKA PRE SAMONOSNÝ NOSNÍK
- (EE) SEIB KONSOOLALUSE JAOKS
- (LT) POVERŽLĖ GEMBINIŲ VARTŲ VEŽIMĖLIUI
- (LV) PĀPLĀKSNE KONSOLĒS NESOŠĀJAM RUĻĻU BLOKAM

- (CZ) PODLOŽKA PRO VOZÍK
- (RO) ȘAIBĂ PENTRU SISTEMUL DE CULISARE ÎN CONSOLĂ
- (HR) PODLOŠKA ZA NOSIVO PODVOZJE
- (RUS) ШАЙБА ДЛЯ РОЛИКОВЫХ ТЕЛЕЖЕК САМОНЕСУЩИХ ВОРОТ
- (SLO) PODLOŽKA ZA VOZIČEK
- (TR) MANIVELA TAŞIYICISI İÇİN RONDELA
- (AR) حلبة لثوابية الكترول
- (CHN) 悬臂架垫片
- (MAL) SESENDAL UNTUK PEMBAWA JULUR
- (H) ALÁTÉT TOLÓKAPU FUTÓKOCSIHOZ
- (IL) הקטן לגלגלים לקונדול
- (BG) ВЛОЖКА ЗА КОНЗОЛНА КОЛИЧКА
- (KO) 캔틸레버 이송대용 와셔
- (SRB) PODLOŠKA ZA SAMONOSIVU KAPIJU

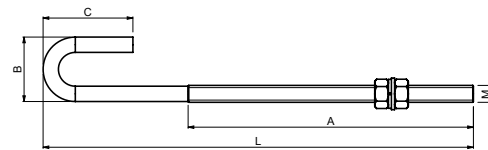
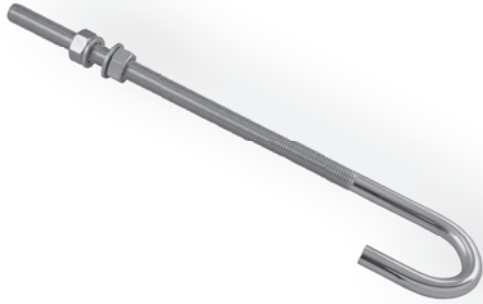
Art.	L	A	K	M	N	S	CARRIAGE	1pc	📦			CODE
								kg	pcs	kg		
	mm											
DESK M 2	290	150	72	279	27	2	SPEED M	0,42	4	1,68		1700326
DESK M 4	290	150	72	279	27	4	SPEED M	0,84	4	3,36		1700327
DESK M 6	290	150	72	279	27	6	SPEED M	1,26	4	5,04		1700328



- (GB) WASHER FOR CANTILEVER CARRIAGE
- (D) UNTERLEGSCHIBE FÜR AUSLEGERSCHLITTEN
- (F) RONDELLE POUR CHARIOT CANTILEVER
- (E) TUERCA PARA CARRO EN VOLADIZO
- (P) ARRUELA PARA TRANSPORTE DE CANTILEVER
- (I) RONDELLA PER CARRELLO CANCELLO AUTOPORTANTE
- (DK) SKIVE TIL FRITBÆRENDE PORT
- (NL) RING VOOR SCHUIFWAGEN
- (N) SKIVE FOR RULLEPORTVOGN
- (S) BRICKA FÖR FRIBÄRANDE GRINDVAGN
- (FIN) ALUSLEVY ULOKETELINEESEEN
- (PL) PODKLADKA DO WÓZKA BRAMY SAMONOŚNEJ
- (SK) PODLOŽKA PRE SAMONOSNÝ NOSNÍK
- (EE) SEIB KONSOOLALUSE JAOKS
- (LT) POVERŽLĖ GEMBINIŲ VARTŲ VEŽIMĖLIUI
- (LV) PĀPLĀKSNE KONSOLĒS NESOŠĀJAM RUĻĻU BLOKAM

- (CZ) PODLOŽKA PRO VOZÍK
- (RO) ȘAIBĂ PENTRU SISTEMUL DE CULISARE ÎN CONSOLĂ
- (HR) PODLOŠKA ZA NOSIVO PODVOZJE
- (RUS) ШАЙБА ДЛЯ РОЛИКОВЫХ ТЕЛЕЖЕК САМОНЕСУЩИХ ВОРОТ
- (SLO) PODLOŽKA ZA VOZIČEK
- (TR) MANIVELA TAŞIYICISI İÇİN RONDELA
- (AR) حلبة لثوابية الكترول
- (CHN) 悬臂架垫片
- (MAL) SESENDAL UNTUK PEMBAWA JULUR
- (H) ALÁTÉT TOLÓKAPU FUTÓKOCSIHOZ
- (IL) הקטן לגלגלים לקונדול
- (BG) ВЛОЖКА ЗА КОНЗОЛНА КОЛИЧКА
- (KO) 캔틸레버 이송대용 와셔
- (SRB) PODLOŠKA ZA SAMONOSIVU KAPIJU

Art.	L	A	J	K1	K2	M	N	S	CARRIAGE	1pc	📦			CODE
										kg	pcs	kg		
	mm													
RAMP M 2	290	150	17x27	125	99	20	25,5	2	SPEED M	0,65	4	2,6		1700295
RAMP M 4	290	150	17x27	125	99	20	25,5	4	SPEED M	1,23	4	4,92		1700296
RAMP M 6	290	150	17x27	125	99	20	25,5	6	SPEED M	1,85	4	7,4		1700297



- (GB) FIXING BAR FOR CANTILEVER CARRIAGE
- (D) BEFESTIGUNGSSTANGE FÜR AUSLEGERSCHLITTEN
- (F) BARRE DE FIXATION POUR CHARIOT CANTILEVER
- (E) BARRA DE FIJACIÓN PARA CARRO EN VOLADIZO
- (P) BARRA DE FIXAÇÃO DE TRANSPORTE DE CANTILEVER
- (I) BARRA DI FISSAGGIO PER CARRELLO CANCELLO AUTOPORTANTE
- (DK) FASTGØRELSSESTANG TIL FRITBÆRENDE PORT
- (NL) BEVESTIGINGSBALK VOOR SCHUIFWAGEN
- (N) FESTESTANG FOR RULLEPORT
- (S) FÄSTBALK FÖR FRIBÄRANDE GRINDVAGN
- (FIN) KIINNITYSPALKKI ULOKETELINEESEEN
- (PL) LISTWA MOCUJĄCA DO WÓZKA BRAMY SAMONOŚNEJ
- (SK) UPEVNŔOVACIA TYČ PRE SAMONOSNÝ NOSNÍK
- (EE) FIKSEERIMISTALA KONSOLALUSE JAOKS
- (LT) TVIRTINIMO STRYPAS GEMINIŲ VARTŲ VEŽIMĖLIUI
- (LV) FIKSĒJOŠAIS STIENIS KONSOLĒS NESOŠAJAM RUĻĻU BLOKAM

- (CZ) FIXAČNÍ TYČ PRO VOZÍK
- (RO) BARĂ DE FIXARE PENTRU SISTEMUL DE CULISARE ÎN CONSOLĂ
- (HR) FIKSIRAJUĆA ŠIPKA ZA NOSIVO PODVOZJE
- (RUS) КРЕПЕЖНЫЙ СТЕРЖЕНЬ ДЛЯ РОЛИКОВЫХ ТЕЛЕЖЕК САМОНЕСУЩИХ ВОРОТ
- (SLO) PRITRDILNI DROG ZA VOZIČEK
- (TR) MANIVELA TAŞIYICISI İÇİN SABITLEME ÇUBUĞU
- (AR) قضيب التثبيت لواء الكابول
- (CHN) 悬臂架固定条
- (MAL) BAR IKATAN UNTUK PEMBAWA JULUR
- (H) RÖGZÍTŐRÚD TOLÓKAPU FUTÓKÖCSIHOZ
- (IL) מוט קיבוע לאלג'ים ל'קונדולי'
- (BG) ФИКСАТОР ЗА КОНЗОЛНА КОЛИЧКА
- (KO) 캔틸레버 이동대용 고정대
- (SRB) FIKSIRAJUĆA ŠIPKA ZA SAMONOSIVU KAPIJU

Art.	L	A	B	C	M	WASHER	1pc				CODE
							kg	pcs	kg		
CLINCH 16	410	300	60	80	M16	RAMP	0,72	12	8,64	1700239	