








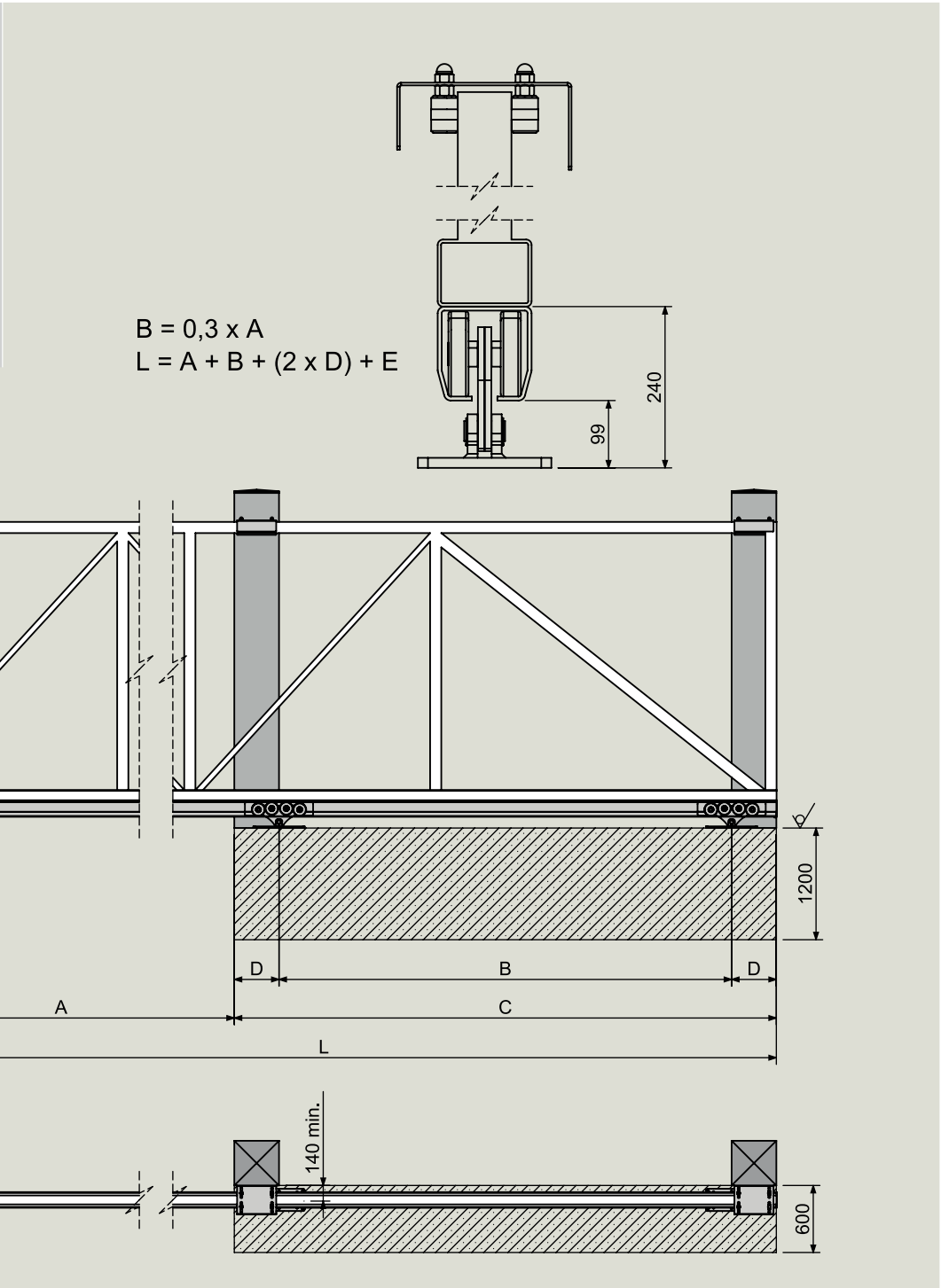



**CANTILEVER L 13.5**

CANTILEVER HARDWARE

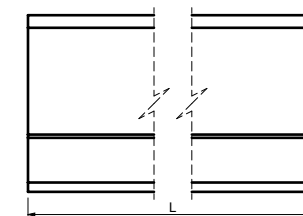
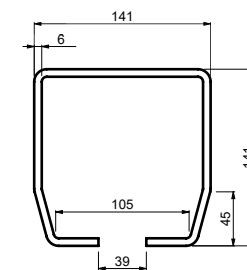
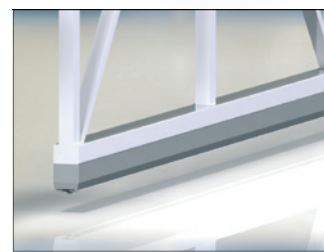
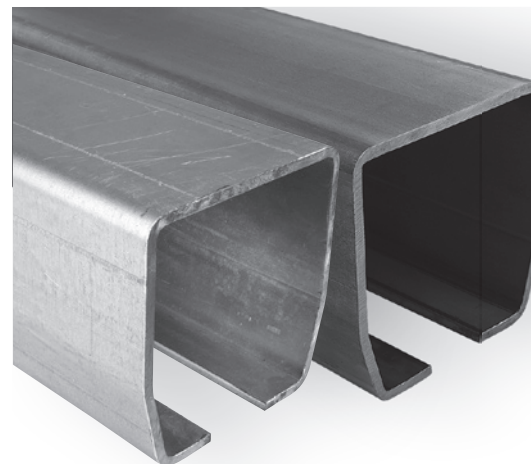
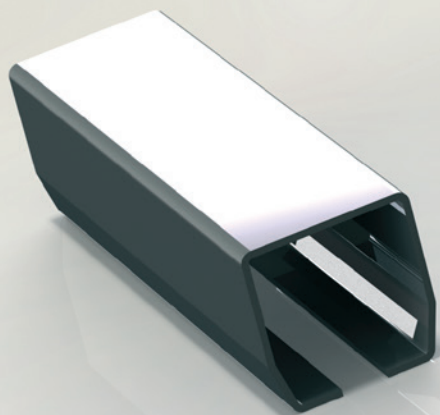
CANTILEVER L												
	mm; kg	mm; kg	mm; kg	mm; kg	mm; kg	mm; kg	mm; kg	mm; kg	mm; kg	mm; kg	mm; kg	mm; kg
A	8000	8500	9000	9500	10000	10500	11000	11500	12000	12500	13000	13500
max. weight gate	925 kg	950 kg	975 kg	1000 kg	1025 kg	1050 kg	1075 kg	1100 kg	1125 kg	1150 kg	1175 kg	1200 kg
B	2400	2550	2700	2850	3000	3150	3300	3450	3600	3750	3900	4050
C	3300	3450	3600	3750	3900	4050	4200	4350	4500	4650	4800	4950
D	450	450	450	450	450	450	450	450	450	450	450	450

-  ARROW STRAIGHT «C» TRACK
-  C 2 HIGH QUALITY BEARINGS
-  CARRIAGES CENTER HOLES MILLED NOT LASER CUT
-  MULTI RIVETED SECTIONS
-  JAPANESE ROBOTICS FANUC
-  UNIVERSITY OF TECHNOLOGY – BRNO
-  - 37°C TESTED & PROVEN
-  + 50°C TESTED & PROVEN
-  MADE IN CZECH REPUBLIC




6,00  
mm

SPECIAL  
THICKNESS



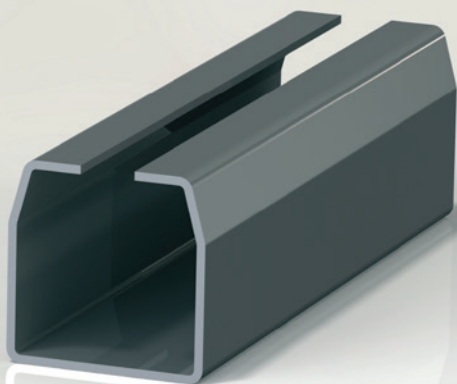
- (GB) „C“ PROFILE GUIDE FOR CANTILEVER GATE
- (D) „C“ PROFIL FÜR FREITRAGENDE SCHIEBETÖRE
- (F) GUIDE À PROFIL EN « C » POUR PORTAIL AUTOPORTANT
- (E) GUÍA CON PERFIL "C" PARA PUERTA VOLADIZA
- (P) GUIA DE PERFIL "C" PARA PORTÃO CANTILEVER
- (I) GUIDA CON PROFILO A "C" PER CANCELLO AUTOPORTANTE
- (DK) "C" PROFILVANGE TIL FRITTBÆRENDE PORT
- (NL) "C" PROFIEL GELEIDER VOOR VRIJDRAGENDE SCHUIFPOORT
- (N) "C"-PROFILSKINNE FOR FRITTBÆRENDE PORTX
- (S) "C" GEJDPROFIL FÖR FRIBÄRANDE GRIND
- (FIN) "C" -PROFILLIÖHJAIN ULOKEKANNETTEISEEN PORTTIIN
- (PL) SZYNA DO BRAM SAMONOŚNYCH
- (SK) NOSNÝ „C“ PROFIL PRE POSUVNÚ SAMONOSNÚ BRÁNU
- (EE) "C"-PROFILI JUHIK KONSOLVÄRAVA JAOKS
- (LT) „C“ FORMOS PROFILIUOTAS KREIPTUVAS GEMBINIAMS VARTAMS
- (LV) "C" VEIDA PROFILS KONSOLVEIDA VÄRTIEM

- (CZ) ŠÍNA „C“ PROFIL PRO POSUVNOU SAMONOSNOU BRÁNU
- (RO) GHIDAJ CU PROFIL „C“ PENTRU POARTA AUTOPORTANTĂ ÎN CONSOLĂ
- (HR) VODILICA „C“ PROFILA ZA KLIZNA DVORIŠNA VRATA
- (RUS) НАПРАВЛЯЮЩИЙ РЕЛЬС / ПРОФИЛЬ «С» ДЛЯ ОТКАТНЫХ САМОНЕСУЩИХ ВОРОТ
- (SLO) "C" VODILO ZA SAMONOSNA DRSNNA VRATA
- (TR) KONSOL BAHÇE KAPISI İÇİN "C" PROFIL KIZAĞI
- (AR) للقيادة المدعومة "C" دعامة خفيفة جاذبية
- (CHN) 悬臂门"C"型导轨
- (MAL) PANDU PROFIL "C" UNTUK PINTU PAGAR JULUR
- (H) C-VEZETŐSÍN TOLÓKAPUHOZ
- (IL) קורה בפרופיל "C" לשערי קונסול
- (BG) "C"-ОБРАЗНА РЕЛСА ЗА КОНЗОЛНА ВРТА
- (KO) 캔틸레버 게이트용 "C"자형 프로파일 가이드
- (SRB) VODICA „C“ PROFILA ZA SAMONOSIVU KAPIJU

Art.	CARRIAGE	SURFACE FINISH	L/1pc	1pc			CODE
			mm	kg	pcs	kg	
STAGE LB 6	SPEED L/LK	UNGALVANIZED	6000	130,2	6	781,2	1700179
STAGE LB 3	SPEED L/LK	UNGALVANIZED	3000	65,1	6	390,6	1700178
STAGE LB 2	SPEED L/LK	UNGALVANIZED	2000	43,4	6	260,4	1700218
STAGE LB 1	SPEED L/LK	UNGALVANIZED	1000	21,7	6	130,2	1720046
STAGE LZ 6	SPEED L/LK	GALVANIZED	6000	130,2	6	781,2	1700180
STAGE LZ 3	SPEED L/LK	GALVANIZED	3000	65,1	6	390,6	1700019
STAGE LZ 2	SPEED L/LK	GALVANIZED	2000	43,4	6	260,4	1700220
STAGE LZ 1	SPEED L/LK	GALVANIZED	1000	21,7	6	130,2	1720052

24  
months

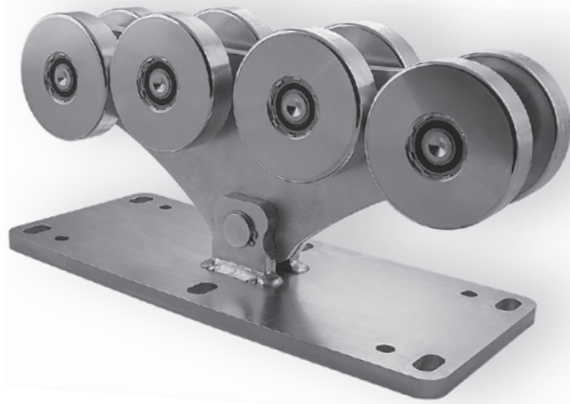
24 MONTHS  
TESTED  
& PROVEN







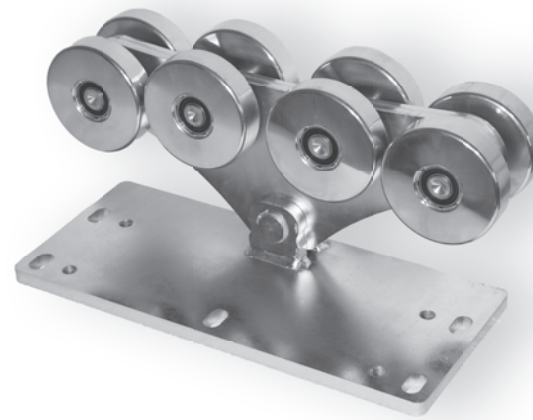
- 37°C  
TESTED  
& PROVEN








+ 50°C  
TESTED  
& PROVEN

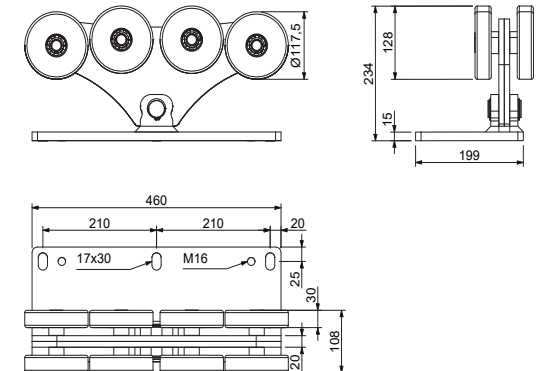
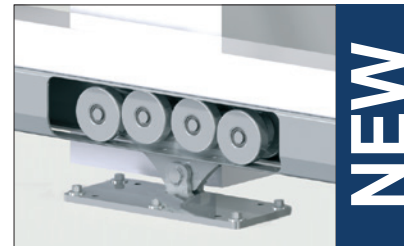
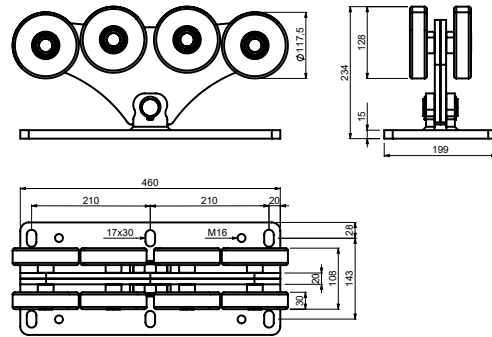




-  C 2 HIGH QUALITY BEARINGS
-  CARRIAGES CENTER HOLES MILLED NOT LASER CUT
-  MULTI RIVETED SECTIONS
-  DOUBLE MONO BLOCK EIGHT WHEELED CARRIAGE



-  CAIS INNOVATION
-  SUITABLE FOR INCLINED DRIVEWAY INSTALLATION
-  ASYMMETRIC EIGHT WHEELED CARRIAGE
-  C 2 HIGH QUALITY BEARINGS
-  MONO BLOCK EIGHT WHEELED CARRIAGE
-  CARRIAGES CENTER HOLES MILLED NOT LASER CUT
-  MULTI RIVETED SECTIONS





- (GB) EIGHT WHEELED CARRIAGE FOR CANTILEVER GATE
- (D) ROLLAPPARAT MIT ACHT ROLLEN FÜR FREITRAGENDE SCHIEBETORE
- (F) CHARIOT À HUIT ROUES POUR PORTAIL AUTOPORTANT
- (E) CARRIL DE OCHO RUEDAS PARA PUERTA VOLADIZA
- (P) CORREDIÇA DE OITO ROLDANAS PARA PORTÃO CANTILEVER
- (I) CARRELLO A OTTO RUOTE PER CANCELLO AUTOPORTANTE
- (DK) OTTE TRANSPORTHJUL TIL FRITBÆRENDE PORT ACHTVOUDIG
- (NL) WIELENBLOK VOOR VRIJDRAGENDE SCHUIFPOORT
- (N) ATTEHJULS DRIVSKINNE TIL FRITTBÆRENDE PORT
- (S) ATTAHJULIG VAGN FÖR FRIBÄRANDE GRIND
- (FIN) KAHDEKSAN PYÖRÄN ALUSTA ULOKEKANNETTEISEEN PORTTIIN
- (PL) WÓZEK 8-ROLKOWY DO BRAM SAMONOŚNYCH
- (SK) VOZÍK OSEM KOLIEČKOVÝ PRE POSUVNÚ SAMONOSNÚ BRÁNU
- (EE) KAHEKSARATTALINE SUPOORT KONSOLVÄRAVA JAOKS
- (LT) VEŽIMĖLIS GEMBINIAMS VARTAMS SU AŠTUONIAIS RATUKAIS
- (LV) ASTOŅU RUĻĻU BLOKS KONSOLVEIDA VĀRTIEM

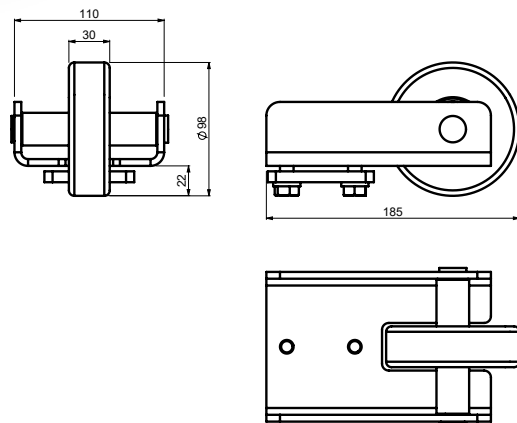
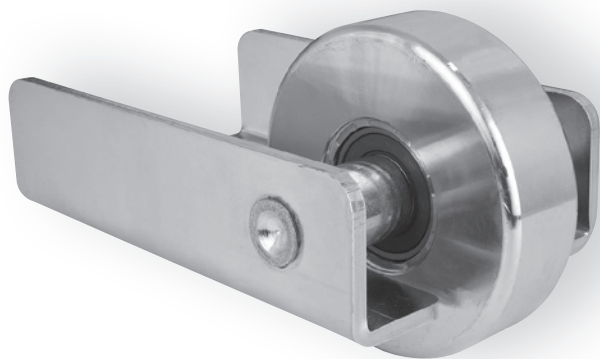
- (CZ) VOZÍK OSMIKOLOVÝ PRO POSUVNOU SAMONOSNOU BRÁNU
- (RO) CĂRUCIOR PE OPT ROTI PENTRU POARTA AUTOPORTANTĂ ÎN CONSOLĂ
- (HR) NOSAČ S OSAM KOTAČA ZA KLIZNA DVORIŠNA VRATA
- (RUS) ВОСЬМИКОЛЕСНАЯ РОЛИКОВАЯ ТЕЛЕЖКА ДЛЯ ОТКАТНЫХ САМОНЕСУЩИХ ВОРОТ
- (SLO) VOZIČEK Z OSMIMI KOLESI ZA SAMONOSNA DRSNNA VRATA
- (TR) KONSOL BAHÇE KAPISI İÇİN SEKİZ TEKERLEKLİ TAŞIYICI
- (AR) عربة مزودة بتسلي عجلات للوابت المدعة
- (CHN) 悬臂门八轮滑架
- (MAL) PENYORONG LAPAN RODA UNTUK PINTU PAGAR JULUR
- (H) NYOLCGÖRGÖS FUTÓKOCSI TOLÓKAPUHOZ
- (IL) קרונית שמנונה גלגלים לשער קונסולי
- (BG) КОЛИЧКА С ОСЕМ РОЛКИ ЗА КОНЗОЛНА ВРАТА
- (KO) 8개 휠이 있는 캔틸레버 게이트용 이송대
- (SRB) NOSAČ SA OSAM TOČKIČA ZA SAMONOSIVU KAPIJU

- (GB) ASYMMETRIC EIGHT WHEELED CARRIAGE FOR CANTILEVER GATE
- (D) ROLLAPPARAT MIT ACHT ROLLEN FÜR FREITRAGENDE SCHIEBETORE
- (F) CHARIOT À HUIT ROUES POUR PORTAIL AUTOPORTANT
- (E) CARRIL DE OCHO RUEDAS PARA PUERTA VOLADIZA
- (P) CORREDIÇA DE OITO ROLDANAS PARA PORTÃO CANTILEVER
- (I) CARRELLO A OTTO RUOTE PER CANCELLO AUTOPORTANTE
- (DK) OTTE TRANSPORTHJUL TIL FRITBÆRENDE PORT ACHTVOUDIG
- (NL) WIELENBLOK VOOR VRIJDRAGENDE SCHUIFPOORT
- (N) ATTEHJULS DRIVSKINNE TIL FRITTBÆRENDE PORT
- (S) ATTAHJULIG VAGN FÖR FRIBÄRANDE GRIND
- (FIN) KAHDEKSAN PYÖRÄN ALUSTA ULOKEKANNETTEISEEN PORTTIIN
- (PL) WÓZEK 8-ROLKOWY DO BRAM SAMONOŚNYCH
- (SK) VOZÍK OSEM KOLIEČKOVÝ PRE POSUVNÚ SAMONOSNÚ BRÁNU
- (EE) KAHEKSARATTALINE SUPOORT KONSOLVÄRAVA JAOKS
- (LT) VEŽIMĖLIS GEMBINIAMS VARTAMS SU AŠTUONIAIS RATUKAIS
- (LV) ASTOŅU RUĻĻU BLOKS KONSOLVEIDA VĀRTIEM

- (CZ) VOZÍK OSMIKOLOVÝ PRO POSUVNOU SAMONOSNOU BRÁNU
- (RO) CĂRUCIOR PE OPT ROTI PENTRU POARTA AUTOPORTANTĂ ÎN CONSOLĂ
- (HR) NOSAČ S OSAM KOTAČA ZA KLIZNA DVORIŠNA VRATA
- (RUS) ВОСЬМИКОЛЕСНАЯ РОЛИКОВАЯ ТЕЛЕЖКА ДЛЯ ОТКАТНЫХ САМОНЕСУЩИХ ВОРОТ
- (SLO) VOZIČEK Z OSMIMI KOLESI ZA SAMONOSNA DRSNNA VRATA
- (TR) KONSOL BAHÇE KAPISI İÇİN SEKİZ TEKERLEKLİ TAŞIYICI
- (AR) عربة مزودة بتسلي عجلات للوابت المدعة
- (CHN) 悬臂门八轮滑架
- (MAL) PENYORONG LAPAN RODA UNTUK PINTU PAGAR JULUR
- (H) NYOLCGÖRGÖS FUTÓKOCSI TOLÓKAPUHOZ
- (IL) קרונית שמנונה גלגלים לשער קונסולי
- (BG) КОЛИЧКА С ОСЕМ РОЛКИ ЗА КОНЗОЛНА ВРАТА
- (KO) 8개 휠이 있는 캔틸레버 게이트용 이송대
- (SRB) NOSAČ SA OSAM TOČKIČA ZA SAMONOSIVU KAPIJU

Art.	A	GUIDE	1pc			CODE
	max. mm			kg	pc	
<b>SPEED L</b>	13500	STAGE LB/LZ	39,5	1	39,5	1700018

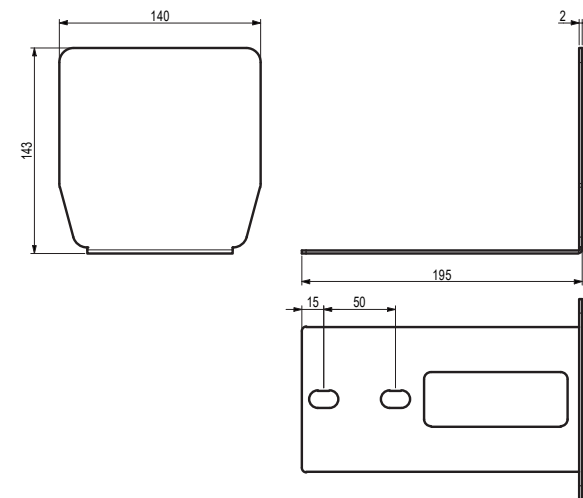
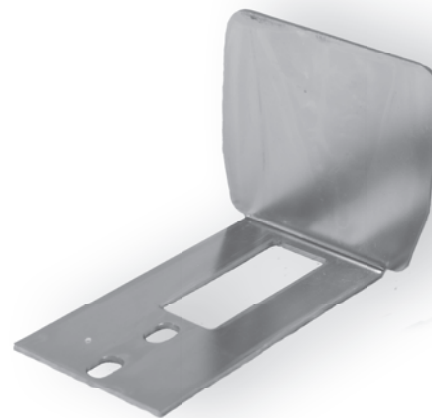
Art.	A	GUIDE	1pc			CODE
	max. mm			kg	pc	
<b>SPEED LK</b>	13500	STAGE LB/LZ	39,5	1	39,5	1700366



- (GB) GUIDE SUPPORT WHEEL FOR CANTILEVER GATE
- (D) STÜTZRAD FÜR FREITRAGENDE SCHIEBETÖRE
- (F) ROUE DE SUPPORT DE GUIDE POUR PORTAIL AUTOPORTANT
- (E) RUEDA CON SOPORTE DE GUÍA PARA PUERTA VOLADIZA
- (P) ROLDANA DE SUPORTE GUIA PARA PORTÃO CANTILEVER
- (I) RUOTA DI SOSTEGNO DELLA GUIDA PER CANCELLO AUTOPORTANTE
- (DK) VANGESTØTTEHJUL TIL FRITBÆRENDE PORT
- (NL) DRAAGWIEL VOOR GELEIDING VRIJDRAGENDE SCHUIFPOORT
- (N) STYRESKINNE FOR STØTTEHJUL TIL FRITTBÆRENDE PORT
- (S) STÖDHJUL FÖR FRIBÄRANDE GRIND
- (FIN) OHJAIMEN TUKIPYÖRÄ ULOKEKANNETTEISEEN PORTTIIN
- (PL) ROLKA NAJAZDOWA DO BRAM SAMONOŚNYCH
- (SK) NÁBEH S KLDKOU PRE POSUVNÚ SAMONOSNÚ BRÁNU
- (EE) JUHI TUGIRATAS KONSOOLVÁRAVA JAOKS
- (LT) KREIPTUVO ATRAMOS RATUKAS GEMBINIAMS VARTAMS
- (LV) VADOTNES BALSTA RULLĪTIS KONSOLVEIDA VĀRTIEM

- (CZ) NÁBEH S KLDKOU PRO POSUVNOU SAMONOSNOU BRÁNU
- (RO) ROATĂ DE SUSȚINERE GHIDAJ PENTRU POARTA AUTOPORTANTĂ ÎN CONSOLĂ
- (HR) NOSIVI KOTAČ VODILICE ZA KLIZNA DVORIŠNA VRATA
- (RUS) КОНЦЕВОЙ РОЛИК ДЛЯ ОТКАТНЫХ САМОНЕСУЩИХ ВОРОТ
- (SLO) PODPORNO KOLO VODILA ZA SAMONOSNA DRŠNA VRATA
- (TR) KONSOL BAŃÇE KAPISI İÇİN KIZAK DESTEK TEKERLEĞİ
- (AR) عجلة دعامة نذيلية للبوابة المدعومة
- (CHN) 悬臂门导轨支轮
- (MAL) RODA SOKONGAN PANDU UNTUK PINTU PAGAR JULUR
- (H) VEZETŐ, MEGTÁMASZTÓ GÖRGŐ TOLÓKAPUHOZ
- (IL) גלגל תומך לשיער קורדולי
- (BG) РОЛКА ЗА РЕЛСА ЗА КОНЗОЛНА ВРАТА
- (KO) 캔틸레버 게이트용 가이드 지지 휠
- (SRB) NOSEĆI TOČKIĆE VOĐICE ZA SAMONOSIVU KAPIJU

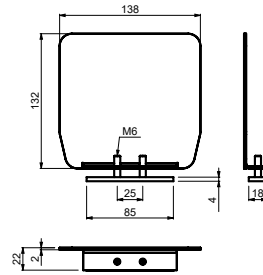
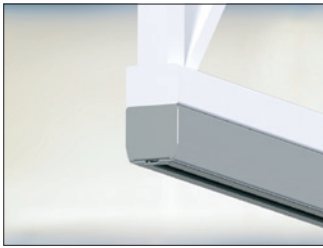
Art.	GUIDE	1pc		CODE
		kg	pcs	
RUN L	STAGE LB/LZ	3,23	2	1700020



- (GB) END CAP WITH BOTTOM PLATE FOR CANTILEVER L GUIDE WHEEL
- (D) ENDKAPPE MIT BODENPLATTE FÜR CANTILEVER L-FÜHRUNGSRAD
- (F) CACHE D'EXTRÉMITÉ AVEC PLATINE BASSE POUR ROULETTE DE GUIDAGE PORTE-À-FAUX L
- (E) TAPA FINAL CON PLACA INFERIOR PARA RUEDA GUÍA EN VOLADIZO L
- (P) TAMPADA DE EXTREMIDADE COM PLACA INFERIOR PARA RODA GUIA CANTILEVER L
- (I) CAPPUCCIOTERMINALE CON PIASTRA INFERIORE PER RUOTADI GUIDA CANTILEVER L
- (DK) ENDEKAPPE MED BUNDPLADE TIL L-STYREHJUL TIL UDKRAGNING
- (NL) AFDEKKAP MET BODEMPLAAT VOOR LEIWIJEL VAN CANTILEVER L
- (N) ENDEKAPPE MED BUNNPLATE FOR L-FORMET STYREHJUL TIL UTLIGGER
- (S) ÄNDKÅPA MED BOTTENPLATTA FÖR KONSOL L-STYRHJUL
- (FIN) PÄÄTYKAPPALE JA POHJALEVY ULOKEPALKIN L-OHJAUSSPYÖRÄÄ VARTEN
- (PL) ZAŚLEPKA Z DOLNĄ PŁYTKĄ DO KOŁA PROWADZĄCEGO SYSTEMÓW WSPORNIKOWYCH TYPU L
- (SK) SPODNÁ KONCOVÁ PÁČICA VODIACEHO KOLIESKA SAMONOSNEJ POSUVNEJ BRÁNY L
- (EE) ALUSPLAADIGA OTSAKORK TIBVÄRAVA L JUHTRATTALE
- (LT) GALINIS DANGTELIS SU APATINE PLOKŠTELE, SKIRTAS KONSOLINIŲ VARTŲ L KREIPIAMAJAM RATUKUI
- (LV) GALA UZGALIS AR APAKŠĒJO PLĀKŠNI ZOBSTIEŅĀ L VIRZOŠAJAM RITENIM

- (CZ) ZÁSLEPKA PRO ŠÍNU „C“ PROFIL , PRO RUN L
- (RO) CAPAC DE ÎNCHIDERE CU PLACĂ INFERIOARĂ PENTRU ROATĂ DE GHIDARE CANTILEVER L
- (HR) ZAVRŠNI ČEP S DONJOM PLOČOM ZA KOTAČ VODILICE CANTILEVER L
- (RUS) ТОРЦЕВАЯ ПЛАНКА С НИЖНЕЙ ПЛАСТИНОЙ ДЛЯ НАПРАВЛЯЮЩЕГО КОЛЕСА САМОНЕСУЩИХ ОТКАТНЫХ ВОРОТ L
- (SLO) POKROV S SPODNJO PLOŠČO ZA VODILNO KOLESECE ZA SISTEM CANTILEVER L
- (TR) KONSOL KIRIŞ L KILAVUZ TEKERLEĞİ İÇİN ALT PLAKALI UÇ KAPAĞI
- (AR) غطاء طرفي مع لوحة مع لوحة
- (CHN) 用于悬臂梁S号导轨的底座板端盖
- (MAL) TUKUP HU JUNG DENGAN PLAT BAWAH UNTUK RODA PANDU JULUR L
- (H) VÉGZÁRÓ TALPLEMEZZEL L ÚSZÓKAPU VEZETŐKERÉKHEZ
- (IL) עבר שער קונדולי ל כוסי קצה עם פלטה תחתונה לגלגל מוביל מסוג
- (BG) НАКРАЙНИК С ДОЛНА ПЛОЧКА ЗА ВОДЕЩО КОЛЕЛО ЗА КОНЗОЛНИ ВРАТИ
- (KO) 캔틸레버 M 가이드 휠용 하부 플레이트 일체형 엔드캡
- (SRB) ZAVRŠNI ČEP M DONJOM PLOČOM ZA KOTAČ VODILICE CANTILEVER L

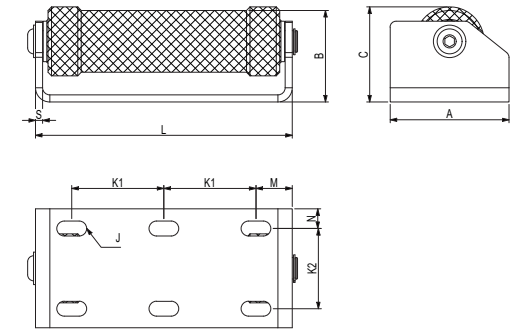
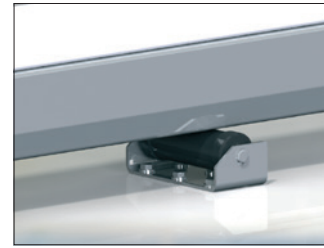
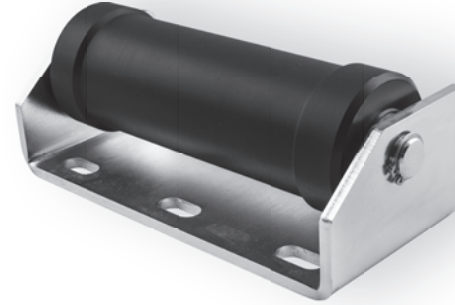
Art.	GUIDE	1pc		CODE
		kg	pcs	
PILOT LR	STAGE LB/LZ	0,55	10	1700406



- (GB) GUIDE END CAP WITH SCREW, INDEPENDENT  
 (D) ABSCHLUSSKAPPE FÜR „C“ PROFIL AUS STAHL MIT SCHRAUBE  
 (F) CACHE D'EMBOUIT DE GUIDE AVEC VIS, INDÉPENDANT  
 (E) TOPE FINAL DE GUÍA CON TUERCA, INDEPENDIENTE  
 (P) TAMPA FINAL GUIA COM PARAFUSO, INDEPENDENTE  
 (I) COPERTURA TERMINALE DELLA GUIDA CON VITE, INDIPENDENTE  
 (DK) VANGEENDEHÆTTE MED SKRUE, UAFHÆNGIG  
 (NL) GELEIDER EINDKAP MET SCHROEF, ONAFHANKELIJK  
 (N) ENDEBESLAG FOR SKINNE MED SKRUE, UAVHENGIG  
 (S) GEJD SKYDDSKÅPA MED SKRUV, OBEROENDE  
 (FIN) OHJAIMEN PÄÄN RUUVILLINEN KANSI, ERILLINEN  
 (PL) ZASLEPKA KOŃCOWA SZYNY ZE ŚRUBĄ, NIEZALEŻNA  
 (SK) ZÁSLEPKA PRE NOSNÝ „C“ PROFIL, NEZÁVISLÁ SO SKRUTKOU  
 (EE) JUHIKU OTSAKORK KRUVIGA, ERALDI  
 (LT) GALINIS KREIPTUVO DANGTELIS SU SRIEIGIU, ATSKIRAS  
 (LV) VADOTNES GALA VĀKS AR SKRŪVI, NEATKARĪGS

- (CZ) ZÁSLEPKA PRO ŠÍNU „C“ PROFIL, NEZÁVISLÁ SE ŠROUBEM  
 (RO) OPRITOR CURSĂ ACOPERIRE GHIDAJ CU FILET, INDEPENDENT  
 (HR) ČEP VODILICE S VIJKOM, NEOVISAN  
 (RUS) ЗАГЛУШКА НАПРАВЛЯЮЩЕГО РЕЛЬСА «С», НЕЗАВИСИМАЯ, С ВИНТОМ  
 (SLO) ZAKLJUČNI POKROV VODILA Z VIJAKOM, NEODVISEN  
 (TR) VİDALI KIZAK UÇ LASTIĞI, BAĞIMSIZ  
 (AR) غطاء طرفي ناظمي مع برغي، مستقل  
 (CHN) 导轨独立式螺钉紧固端盖  
 (MAL) PENUTUP Hujung Pandu Dengan Skru, Bebas  
 (H) VEZETŐSÍN LEZÁRÓ-ELEM CSAVARRAL, FÜGGETLEN  
 (IL) מכסה קצה קורה קונדוליית עם בורג, עצמאי  
 (BG) КРАЙНА КАПАЧКА ЗА РЕЛСА С ВИНТ, САМОСТОЯТЕЛНА  
 (KO) 나사가 있는 가이드 종단 캡, 독립식  
 (SRB) ČEP VODICE SA ZAVRTNJEM, NEZAVISAN

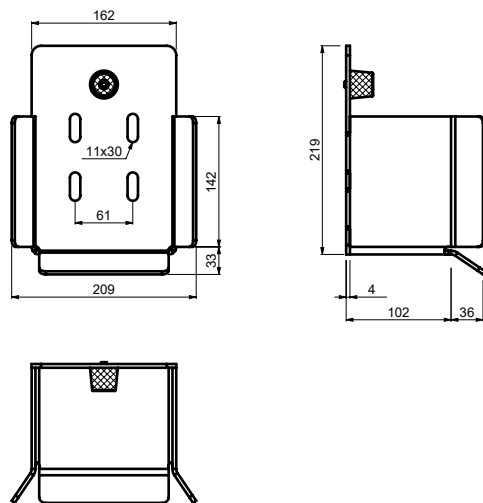
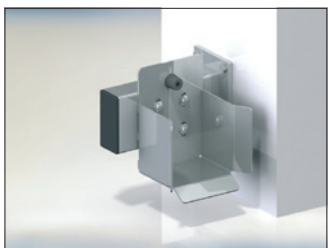
Art.	GUIDE	1pc			CODE
		kg	pcs	kg	
PILOT LN	STAGE LB/LZ	0,35	10	3,5	1700024



- (GB) SUPPORT ROLLER FOR CANTILEVER GATE  
 (D) STÜTZROLLE FÜR AUSLEGERTOR  
 (F) ROULEAU DE SUPPORT POUR PORTAIL COULISSANT AUTOPORTANT  
 (E) RODILLO DE SOPORTE PARA PORTÓN EN VOLADIZO  
 (P) ROLO DE SUPORTE PARA PORTÃO DE CANTILEVER  
 (I) RULLO DI SOSTEGNO PER CANCELLO AUTOPORTANTE  
 (DK) STØTTERULLE TIL FRITBÆRENDE PORT  
 (NL) STEUNROL VOOR SCHUIFPOORT  
 (N) STØTTERULLE FOR RULLEPORT  
 (S) STÖDRULLE FÖR FRIBÄRANDE GRIND  
 (FIN) TUKIRULLA ULOKEPORTTIIN  
 (PL) ROLKA DOLNA DO BRAMY SAMONOŠNEJ  
 (SK) PODPORNÝ VALEC PRE SAMONOSNÉ BRÁNY  
 (EE) TUGIRULLIK KONSOLVÄRAVA JAKS  
 (LT) ATRAMINIS RITINĖLIS GEMBINIAMS VARTAMS  
 (LV) BALSTA RULLĪTIS KONSOLVEIDA VĀRTIEM


- (CZ) KONZOLA S KLDKOU PRO PODPĚRU POSUVNÉ SAMONOSNÉ BRÁNY  
 (RO) ROLĂ DE SUSȚINERE PENTRU POARTA ÎN CONSOLĂ  
 (HR) POTPORNİ VALJAK ZA NOSIVA VRATA  
 (RUS) ОПОРНЫЙ РОЛИК ДЛЯ САМОНЕСУЩИХ ВОРОТ  
 (SLO) PODPORNİ VALJ ZA SAMONOSNA DRSNA VRATA  
 (TR) MANİVELA KAPİ İÇİN DESTEK MAKARASI  
 (AR) أسطوانة الدعم لوابية الكابول  
 (CHN) 悬臂门支撑  
 (MAL) PENGGELEK SOKONGAN UNTUK GET JULUR  
 (H) TARTÓGÖRGŐ TOLÓKAPUHOZ  
 (IL) גלגל תומך לשער קונדולי  
 (BG) ПОДДЪРЖАЩА РОЛКА ЗА КОНЗОЛНА ВРАТА  
 (KO) 캔틸레버 게이트용 지지 롤러  
 (SRB) NOSEĆI VALJAK ZA SAMONOSIVU KAPIJU

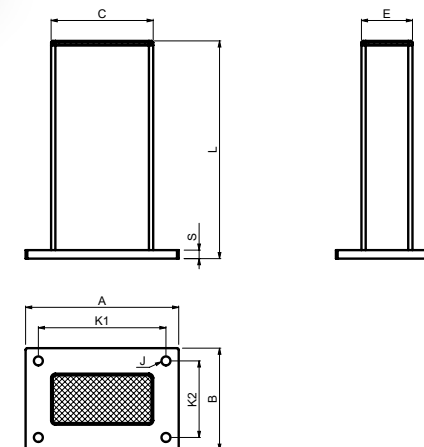
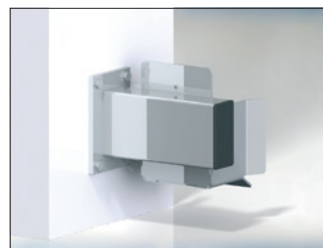
Art.	L	A	B	C	J	K1	K2	M	N	S	1pc			CODE
											kg	pcs	kg	
DRIVESHAFT 150	216	100	82	85	13x25	77	66	31	17	6	2,52	2	5,04	1700334



- (GB) END STOP FOR CANTILEVER GATE
- (D) EINLAUFSCHUH FÜR FREITRAGENDE SCHIEBETORE
- (F) BUTÉE POUR PORTAIL AUTOPORTANT
- (E) TOPE FINAL PARA PUERTA VOLADIZA
- (P) BATENTE PARA PORTÃO CANTILEVER
- (I) FERMO DI FINE CORSA PER CANCELLO AUTOPORTANTE
- (DK) ENDESTOP TIL FRITTBÆRENDE PORT
- (NL) EINDSTOP VOOR VRIJDRAGENDE SCHUIFPOO
- (N) ENDESTOPPER FOR FRITTBÆRENDE PORT
- (S) ÄNDSTOPP FÖR FRIBÄRENDE GRIND
- (FIN) PÄÄTYPYSÄYTIN ULOKEKANNETTEISEEN PORTTIIN
- (PL) ODBOJNIK DO BRAM SAMONOŚNYCH
- (SK) DOJAZDOVÁ KAPSA SPODNÁ PRE POSUVNÚ SAMONOSNÚ BRÁNU
- (EE) OTSALÕPP KONSOLVÄRAVA JAOKS
- (LT) GALINIS RIBOKLIS GEMBINIAMS VARTAMS
- (LV) GALA AIZTURIS KONSOLVEIDA VÄRTIEMS


- (CZ) DOJEZDOVÁ KAPSA SPODNÍ PRO POSUVNOU SAMONOSNOU BRÁNU
- (RO) OPRITOR CURSĂ PENTRU POARTA AUTOPORTANTĂ ÎN CONSOLĂ
- (HR) GRANIČNIK ZA KLIZNA DVORIŠNA VRATA
- (RUS) УЛАВЛИВАТЕЛЬ НИЖНИЙ ДЛЯ ОТКАТНЫХ САМОНЕСУЩИХ ВОРОТ
- (SLO) ZAUSTAVLJALNIK ZA SAMONOSNA DRŠNA VRATA
- (TR) KONSOL BAŇÇE KAPISI İÇİN UÇ TESPİT PARÇASI
- (AR) المنع الطرفي للبوابة المدعجة
- (CHN) 悬臂门终点挡块
- (MAL) PENYENDAL HUJUNG UNTUK PINTU PAGAR JULUR
- (H) ÜTKÖZŐ TOLÓKAPUHOZ
- (IL) מקבל קצה לשער קונדולי
- (BG) СТОПЕР ЗА КОНЗОЛНА ВРАТА
- (KO) 캔틸레버 게이트용 종단 장치대
- (SRB) GRANIČNIK ZA SAMONOSIVU KAPIJU

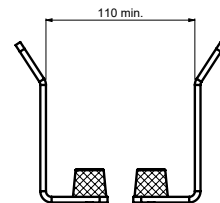
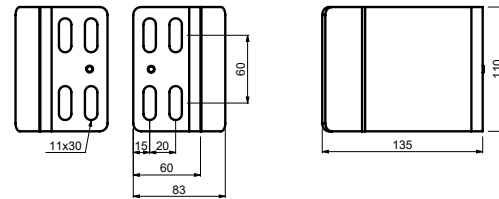
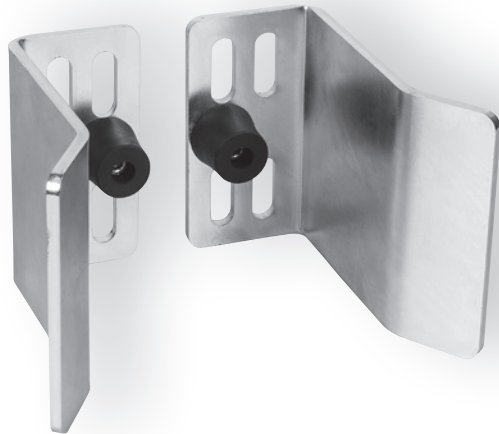
Art.	GUIDE	1pc			CODE
		kg	pcs	kg	
<b>LAST L</b>	STAGE LB/LZ	2,7	2	5,4	1700021



- (GB) END STOP BRACKET
- (D) KONSOLE FÜR EINLAUFSCHUH
- (F) ÉTRIER POUR BUTÉE
- (E) SOPORTE DE TOPE FINAL
- (P) SUPORTE DE BATENTE
- (I) STAFFA PER FERMO DI FINE CORSA
- (DK) ENDESTOP BESLAG
- (NL) EINDSTOP BEVESTIGINGSBEUGEL
- (N) STOPPEBRACKET
- (S) ÄNDSTOPP KONSOL
- (FIN) PÄÄTYPYSÄYTTIMEN KANNATIN
- (PL) WSPORNIK ODBOJNIKA
- (SK) KONZOLA PRE DOJAZDOVÚ KAPSU
- (EE) OTSALÕPU KLAMBER
- (LT) GALINIO RIBOKLIO GEMBĖ
- (LV) GALA AIZTURA KRŌNŠTEINS


- (CZ) KONZOLA PRO DOJEZDOVOU KAPSU
- (RO) OPRITOR CURSĂ CONSOLĂ
- (HR) KONZOLA GRANIČNIKA
- (RUS) КРОНШТЕЙН УЛАВЛИВАТЕЛЯ
- (SLO) OPORNIK ZAUSTAVLJALNIKA
- (TR) UÇ TESPİT PARÇASI DİRSEĞİ
- (AR) سنادة المنع الطرفي
- (CHN) 终点挡块支座
- (MAL) PENDAKAP PENYENDAL HUJUNG
- (H) ÜTKÖZŐ-KERET
- (IL) עמודון למעצור קצה
- (BG) СКОБА ЗА СТОПЕР
- (KO) 종단 장치대 브라켓
- (SRB) KONZOLA GRANIČNIKA

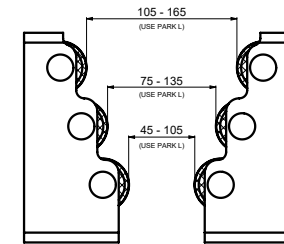
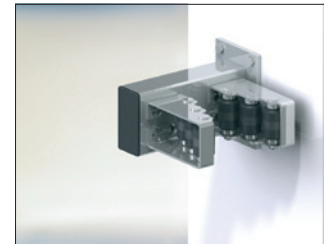
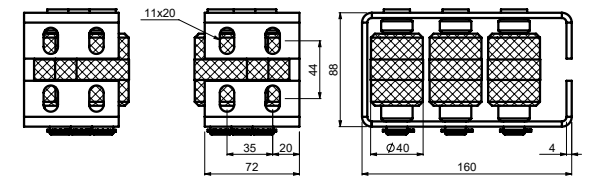
Art.	L	A	B	C	E	J	K1	K2	S	END STOP	1pc			CODE						
											kg	pcs	kg							
												mm			Ø			mm		
<b>PARK L</b>	260	180	120	120	60	10,5	150	90	10	LAST/PADDOCK	4,31	2	8,62	1700022						
<b>PARK L 350</b>	355	180	120	120	60	10,5	150	90	10	LAST/PADDOCK	5,25	2	10,5	1700197						



- (GB) END STOP
- (D) ENDANSCHLAG
- (F) BUTÉE
- (E) TOPE FINAL
- (P) FIM DE CURSO
- (I) ARRESTO TERMINALE
- (DK) ENDESTOP
- (NL) EINDSTOP
- (N) ENDESTOPP
- (S) ÄNDSTOPP
- (FIN) RAJOITIN
- (PL) ZDERZAK KRAŃCOWY
- (SK) DORAZ
- (EE) OTSA LÕPP
- (LT) GALINIS RIBOKLIS
- (LV) GALA AIZTURIS


- (CZ) KONCOVÝ DORAZ
- (RO) OPRITOR FINAL
- (HR) GRANIČNIK
- (RUS) КОНЦЕВОЙ УПОР
- (SLO) KONČNI ELEMENT
- (TR) UÇ TIPASI
- (AR) نقطة التوقف
- (CHN) 限位挡块
- (MAL) ADANG Hujung
- (H) VÉGÜTKÖZŐ
- (IL) מקבל מתכוון עם מעצור גומי
- (BG) СТОПЕР
- (KO) 종단 정지대
- (SRB) GRANIČNIK

Art.	BRACKET	1pc			CODE
		kg	pcs	kg	
<b>PADDOCK L</b>	PARK L/PARK L 350	1,54	2	3,08	1700195

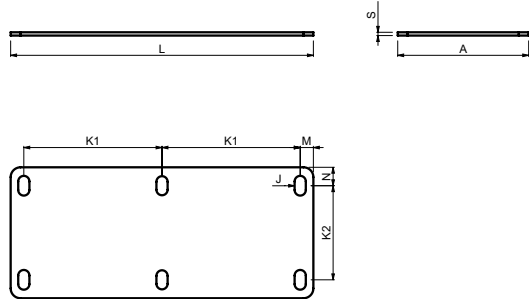
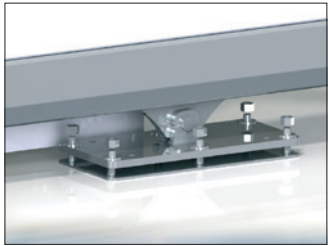


- (GB) END STOP WITH ROLLER
- (D) ENDANSCHLAG MIT ROLLE
- (F) BUTÉE AVEC ROULEAU
- (E) TOPE FINAL CON RODILLO
- (P) FIM DE CURSO COM ROLO
- (I) ARRESTO TERMINALE CON RULLO
- (DK) ENDESTOP MED VALSE
- (NL) EINDSTOP MET ROLLEN
- (N) ENDESTOPP MED RULLE
- (S) ÄNDSTOPP MED RULLE
- (FIN) RAJOITIN RULLALLA
- (PL) ZDERZAK KRAŃCOWY Z ROLKĄ
- (SK) DORAZ S VALČEKOM
- (EE) OTSA LÕPP RULLIKUGA
- (LT) GALINIS RIBOKLIS SU RITINĖLIU
- (LV) GALA AIZTURIS AR RULLĪTI

- (CZ) KONCOVÝ DORAZ S KLADKOU
- (RO) OPRITOR FINAL CU ROLĂ
- (HR) GRANIČNIK S VALJKOM
- (RUS) КОНЦЕВОЙ УПОР С РОЛИКОМ
- (SLO) KONČNI ELEMENT S KOLESECM
- (TR) MAKARALI UÇ TIPASI
- (AR) نقطة التوقف المزودة بكرة
- (CHN) 帶繩子的限位挡块
- (MAL) ADANG Hujung DENGAN PENGGELEK
- (H) VÉGÜTKÖZŐ GÖRGÖVEL
- (IL) מקבל מתכוון עם גלגלי אוקליון
- (BG) СТОПЕР С РОЛКА
- (KO) 롤러가 있는 종단 정지대
- (SRB) GRANIČNIK SA VALJKOM

Art.	BRACKET	1pc			CODE
		kg	pc	kg	
<b>PADDOCK 6</b>	PARK L/PARK L 350	3,12	1	3,12	1700192

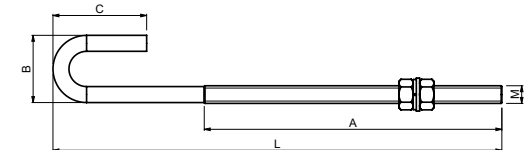
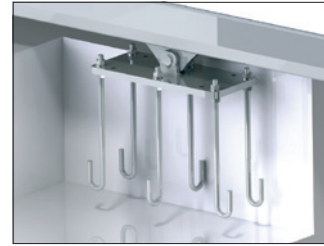
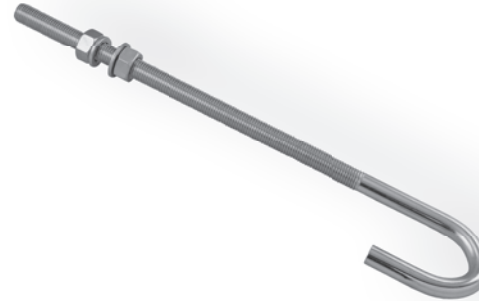




- (GB) WASHER FOR CANTILEVER CARRIAGE
- (D) UNTERLEGSCHIBE FÜR AUSLEGERSCHLITTEN
- (F) RONDELLE POUR CHARIOT CANTILEVER
- (E) TUERCA PARA CARRO EN VOLADIZO
- (P) ARRUELA PARA TRANSPORTE DE CANTILEVER
- (I) RONDELLA PER CARRELLO CANCELLO AUTOPORTANTE
- (DK) SKIVE TIL FRITBÆRENDE PORT
- (NL) RING VOOR SCHUIFWAGEN
- (N) SKIVE FOR RULLEPORTVOGN
- (S) BRICKA FÖR FRIBÄRANDE GRINDVAGN
- (FIN) ALUSLEVY ULOKETELINEESEN
- (PL) PODKŁADKA DO WÓZKA BRAMY SAMONOŚNEJ
- (SK) PODLOŽKA PRE SAMONOSNÝ NOSNÍK
- (EE) SEIB KONSOOLALUSE JAOKS
- (LT) POVERŽLĖ GEMBINIŲ VARTŲ VEŽIMĖLIUI
- (LV) PĀPLĀKSNE KONSOLĒS NESOŠĀJAM RULĻU BLOKAM

- (CZ) PODLOŽKA PRO VOZÍK
- (RO) ȘAIBĂ PENTRU SISTEMUL DE CULISARE ÎN CONSOLĂ
- (HR) PODLOŠKA ZA NOSIVO PODVOZJE
- (RUS) ШАЙБА ДЛЯ РОЛИКОВЫХ ТЕЛЕЖЕК САМОНЕСУЩИХ ВОРОТ
- (SLO) PODLOŽKA ZA VOZIČEK
- (TR) MANİVELA TAŞIYICISI İÇİN RONDELA
- (AR) حطبة لولاية الكترول
- (CHN) 悬臂架垫片
- (MAL) SESENDAL UNTUK PEMBAWA JULUR
- (H) ALÁTÉT TOLÓKAPU FUTÓKOCSIHOZ
- (IL) דסקה לשיעור קונדולי
- (BG) ВЛОЖКА ЗА КОНЗОЛНА КОЛИЧКА
- (KO) 캔틸레버 이송대용 와셔
- (SRB) PODLOŠKA ZA SAMONOSIVU KAPIJU

Art.	L	A	J	K1	K2	M	N	S	CARRIAGE	1pc				CODE
										kg	pcs	kg		
mm														
RAMP L 3	460	199	17x30	210	143	20	28	3	SPEED L	2,14	2	4,28	1700301	
RAMP L 5	460	199	17x30	210	143	20	28	5	SPEED L	3,42	2	6,84	1700302	
RAMP L 8	460	199	17x30	210	143	20	28	8	SPEED L	5,56	2	11,12	1700303	



- (GB) FIXING BAR FOR CANTILEVER CARRIAGE
- (D) BEFESTIGUNGSSTANGE FÜR AUSLEGERSCHLITTEN
- (F) BARRE DE FIXATION POUR CHARIOT CANTILEVER
- (E) BARRA DE FIJACIÓN PARA CARRO EN VOLADIZO
- (P) BARRA DE FIXAÇÃO DE TRANSPORTE DE CANTILEVER
- (I) BARRA DI FISSAGGIO PER CARRELLO CANCELLO AUTOPORTANTE
- (DK) FASTGØRELSESSTANG TIL FRITBÆRENDE PORT
- (NL) BEVESTIGINGSBALK VOOR SCHUIFWAGEN
- (N) FESTESTANG FOR RULLEPORT
- (S) FÄSTBALK FÖR FRIBÄRANDE GRINDVAGN
- (FIN) KIINNITYSPALKKI ULOKETELINEESEN
- (PL) LISTWA MOCUJĄCA DO WÓZKA BRAMY SAMONOŚNEJ
- (SK) UPEVNŔOVACIA TYČ PRE SAMONOSNÝ NOSNÍK
- (EE) FIKSEERIMISTALA KONSOOLALUSE JAOKS
- (LT) TVIRTINIMO STRYPAS GEMBINIŲ VARTŲ VEŽIMĖLIUI
- (LV) FIKSĒJOŠAIS STIENIS KONSOLĒS NESOŠĀJAM RULĻU BLOKAM

- (CZ) FIXAČNÍ TYČ PRO VOZÍK
- (RO) BARĂ DE FIXARE PENTRU SISTEMUL DE CULISARE ÎN CONSOLĂ
- (HR) FIKSIRAJUĆA ŠIPKA ZA NOSIVO PODVOZJE
- (RUS) КРЕПЕЖНЫЙ СТЕРЖЕНЬ ДЛЯ РОЛИКОВЫХ ТЕЛЕЖЕК САМОНЕСУЩИХ ВОРОТ
- (SLO) PRITRDILNI DROG ZA VOZIČEK
- (TR) MANİVELA TAŞIYICISI İÇİN SABİTLEME ÇUBUĞU
- (AR) قضيب التثبيت لولاية الكترول
- (CHN) 悬臂架固定条
- (MAL) BAR IKATAN UNTUK PEMBAWA JULUR
- (H) RÖGZÍTŐRÚD TOLÓKAPU FUTÓKOCSIHOZ
- (IL) מוט קיבוע ללגלגים לקונדולי
- (BG) ФИКСАТОР ЗА КОНЗОЛНА КОЛИЧКА
- (KO) 캔틸레버 이송대용 고정대
- (SRB) FIKSIRAJUĆA ŠIPKA ZA SAMONOSIVU KAPIJU

Art.	L	A	B	C	M	WASHER	1pc				CODE
							kg	pcs	kg		
mm											
CLINCH 16	410	300	60	80	M16	RAMP	0,72	12	8,64	1700239	